

제품명: Rab 20 토끼 다클론 항체

카탈로그 번호: APRab16744

연구용 전용

요약

설명	토끼 다클론 항체
숙주	토끼
적용	WB, IHC, ICC/IF, ELISA
반응성	인, 쥐, 마우스
결합	비결합
변형	수정치 없음
아이소타입	IgG
클론성	다클론
형태	액체
농도	1mg/ml
Storage	Aliquot 하여 -20°C 에 보관(12개월 유효). 냉동/해동 반복을 피하십시오.
Shipping	Ice bags
버퍼	글세롤 50%, 보르덴탈 0.5%, 산구방제인 0.02%를 함유한 PBS 용액
정제	천상정제

적용

희석 비율	WB 1:500-1:2000, IHC 1:100-1:300, ICC/IF 1:50-1:200, ELISA 1:5000-1:20000
분자량	28kDa

항원 정보

유전자명	RAB20
다른 이름	RAB20; Ras-related protein Rab-20
유전자 ID	55647.0
SwissProt ID	Q9NX57
면역원	이 항원은 인간 RAB20 에 유래한 항원입니다. 용액에 포함되어 있습니다. 아민산 범위 115-164

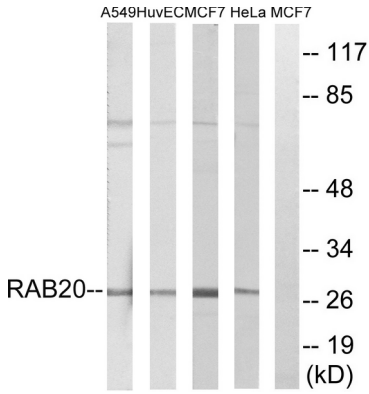
배경

가능 친 대립 유전자에 대한 유성형 GTPase 슈퍼family(Rab 계열)에 속한 세포내 위치 신호 단백질의 구성성분이다. 친 대립 유전자에 의해 조절된 세포내 위치 신호 단백질의 발현은 세포내 위치 신호 단백질의 발현을 조절한다. 이 단백질은 18개의 아미노산 서열에서 15개의 아미노산 서열이 다르다.

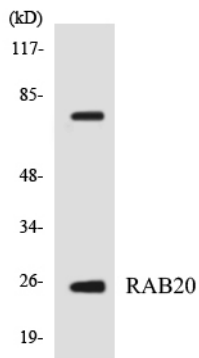
연구 분야

암 신호전달 G 단백질 신호전달 소행 단백질 Ras 계열 표지 및 세포막, 세포소관, 마커, 세포소관 골격

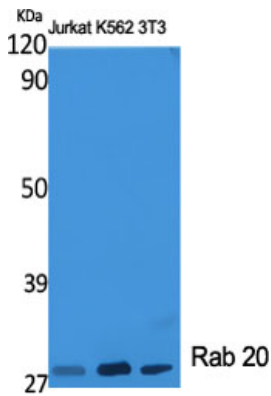
이미지 데이터



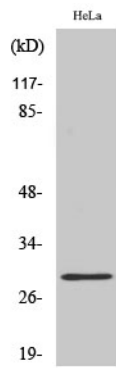
HeLa, MCF-7, HUVEC 및 A549 세포 용출물 RAB20 항를 사용하여 단백질 분획을 다 음쪽 라인 항편이로
차별합니다



RAB20 항를 사용하여 HeLa 세포 용출물을 단백질 분획합니다



Rab 20 단백질 1:2000 희석하여 양 세포에 단백질 분획을 수행했다



Rab 20 단백질 1:2000 으로 확인하여 A549 세포에 대한 단백질 분리를 수행했다