

제품명: Rab 11B 토끼 다클론 항체

카탈로그 번호: APRab16741

연구용 전용

요약

설명	토끼 다클론 항체
숙주	토끼
적용	WB, IHC
반응성	인간 쥐 생체
결합	비결합
변형	수정치 없음
아이소타입	IgG
클론성	다클론
형태	액체
농도	1mg/ml
Storage	Aliquot 하여 -20°C 에 보관(12 개월 유효). 냉동/해동 반복을 피하십시오.
Shipping	Ice bags
버퍼	글리세롤 50%, 보르덴탈 0.5%, 산구방제 N 0.02% 를 함유한 PBS 용액
정제	천상정제

적용

희석 비율	WB 1:500-1:2000, IHC 1:50-1:300
분자량	28kDa

항원 정보

유전자명	RAB11B
다른 이름	RAB11B; YPT3; Ras-related protein Rab-11B; GTP-binding protein YPT3
유전자 ID	9230.0
SwissProt ID	Q15907
면역원	이 항체는 인간 RAB11B 에서 유래한 항원만을 용해성 단백질이다. (아민산 범위 164-213)

배경

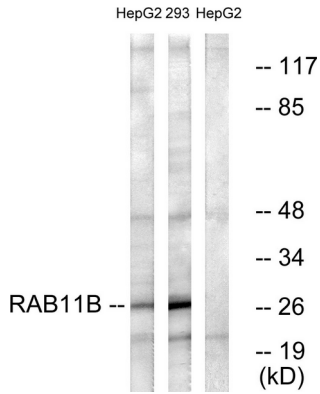
Ras 슈퍼패밀리(Ras(MIM 190020 참조), Ral(MIM 179550 참조), Rho(MIM 165390 참조), Rap(MIM 179520 참조) 및 Rab(MIM 179508 참조) 패밀리를 포함하는 소형 GTP 결합 단백질의 한 팔레트가 존재한다. RAB11B 를 포함하는 Rab 패밀리는 세포 배분 및 세포 내 환경 조절에 중요한 역할을 하는 것으로 보인다(Zhu et al., 1994 [PubMed 7811277] 요약). [OMIM 제 2010 년 11 월, 기능 GTPase 활성을 가진 유성 소형 GTPase 슈퍼패밀리에 속한 Rab 패밀리를 구성하는 RAB11FIP1, RAB11FIP2,

RAB11FIP3 및 RAB11FIP4와 상충합니다

연구 분야

세포 내입

이미지 데이터



HepG2 및 293 세포에서 RAB11B 항체를 사용하여 단백질 분석을 다. 오른쪽은 항체가 일치합니다