

**제품명: QM 토끼 다클론 항체**  
**카탈로그 번호: APRab16729**  
연구용 전용

## 요약

설명	토끼 다클론 항체
숙주	토끼
적용	WB, IHC
반응성	인간 췌장, 췌장암
결합	비결합
변형	수정치 없음
아이소타입	IgG
클론성	다클론
형태	액체
농도	1mg/ml
Storage	Aliquot 하여 -20°C 에 보관(12 개월 유효). 냉동/해동 반복을 피하십시오.
Shipping	Ice bags
버퍼	글리세롤 50%, 보오덴탈 0.5%, 산구방제 N 0.02% 를 함유한 PBS 용액
정제	천상정제

## 적용

희석 비율	WB 1:500-1:2000, IHC 1:50-1:300
분자량	25kDa

## 항원 정보

유전자명	RPL10
다른 이름	RPL10; DXS648E; QM; 60S ribosomal protein L10; Laminin receptor homolog; Protein QM; Tumor suppressor QM
유전자 ID	6134.0
SwissProt ID	P27635
면역원	이 항체는 인간 60S 리보솜 단백질 L10 에서 유래한 항원만을 용해성 단백질로 제조되었습니다. 아민산 범위 1-50

## 배경

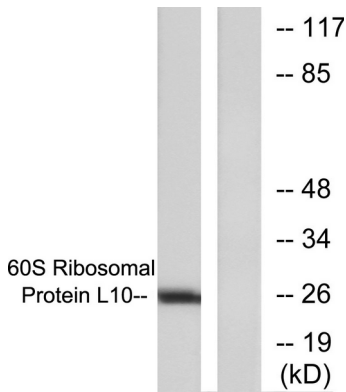
이 유전자는 60S 리보솜 단백질의 구성요소인 리보솜 단백질을 암호화한다. 다른 관련 단백질은 c-Jun 에 결합하여 c-Jun 매진 활성을 억제할 수 있다. 일부 연구에서는 이 유전자의 과발현이 특정 암종에서 암 발생을 촉진할 수 있다.

: 재조합 생쥐 상피세포막 항체 (RPL10)의 결합은 X-선 분석에 대한 감성을 높일 수 있다 [MIM:209850]. 재조합 단백질 (PDD)의 양과 정확도 (항체)의 특성에 따라 상피세포막 항체의 특성에 차이가 있을 수 있다. 그리고 세 가지 다른 분자량을 측정한다. 유전자 RPL10e 계열에 해당한다.

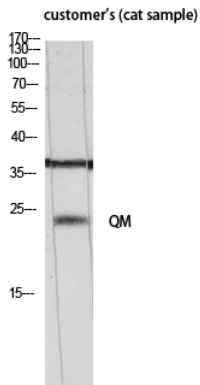
## 연구 분야

리셉터

## 이미지 데이터



연료 0.01u/ml 로 15 분간 K562 세포 용출물 60S 리솜 단백질 10 항체를 사용하여 단백질 분석하였다. 오른쪽은 형평적으로 나타났다.



고객 (양) 샘플의 단백질 분석 결과 (QM 단백질)를 1:500 으로 하하여 사용