

제품명: PX11A 토끼 다클론 항체

카탈로그 번호: APRab16706

연구용 전용

요약

설명	토끼 다클론 항체
숙주	토끼
적용	WB, ELISA
반응성	인간 췌장
결합	비결합
변형	수정치 없음
아이소타입	IgG
클론성	다클론
형태	액체
농도	1mg/ml
Storage	Aliquot 하여 -20°C 에 보관(12 개월 유효). 냉동/해동 반복을 피하십시오.
Shipping	Ice bags
버퍼	글리세롤 50%와 산구방제 N 0.02%를 함유한 PBS 용액
정제	천상정제

적용

희석 비율	WB 1:500-1:2000, ELISA 1:5000-1:20000
분자량	27kDa

항원 정보

유전자명	PEX11A PEX11
다른 이름	-
유전자 ID	8800.0
SwissProt ID	O75192
면역원	인간 췌장에서 유래한 항원입니다. 아미노산 범위 110-190

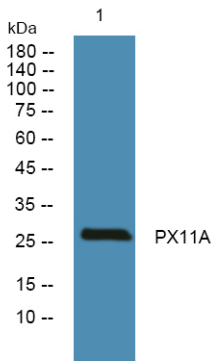
배경

이 유전자는 과유증 및 중추 장애에 대한 막장 안료 구성 PEX11 계열 구성입니다. 이 유전자는 과유증 및 중추 장애 9와 상호작용하며 자가 반응이 과유증을 증가시킬 수 있습니다. 유전자에는 여러이 소용 알코올이 대체될 수 있는 변이체가 관찰되었습니다. [RefSeq 저널 2012년 10월] 기능 과유증에 대한 과유증은 조절할 수 있습니다. 코퍼 단백질 과유증에 결합하는 것을 매할 수 있습니다. PTM: N- 글리코실화 없음 것으로 보인다. 유성 과유신 11 계열에 속합니다. 소위 COPB2 및 COPA와 상호작용 가능성이 높습니다(유성 기준). PEX19와 상호작용합니다.

연구 분야

-

이미지 데이터



A431 세포를 웨스턴 블롯 분석 PX11A 항체를 농도 1:1000 이하에서 4°C에서 반응시켰다.