

제품명: PWWP2B 토끼 다클론 항체

카탈로그 번호: APRab16705

연구용 전용

요약

설명	토끼 다클론 항체
숙주	토끼
적용	WB, IHC, ICC/IF, ELISA
반응성	인간 쥐 마우스
결합	비결합
변형	수정치 없음
아이소타입	IgG
클론성	다클론
형태	액체
농도	1mg/ml
Storage	Aliquot 하여 -20°C 에 보관(12개월 유효). 냉동/해동 반복을 피하십시오.
Shipping	Ice bags
버퍼	글세롤 50%, 보오덴탈 0.5%, 산구방제 N 0.02%를 함유한 PBS 용액
정제	천상정제

적용

희석 비율	WB 1:500-1:2000, IHC 1:100-1:300, ICC/IF 1:50-1:200, ELISA 1:10000-1:20000
분자량	64kDa

항원 정보

유전자명	PWWP2B
다른 이름	PWWP2B; PWWP2; PWWP domain-containing protein 2B
유전자 ID	170394.0
SwissProt ID	Q6NUJ5
면역원	이 항체는 인간 PWWP2B 에서 유래한 항원만을 사용하여 생성되었습니다. 이 단백질의 268-317

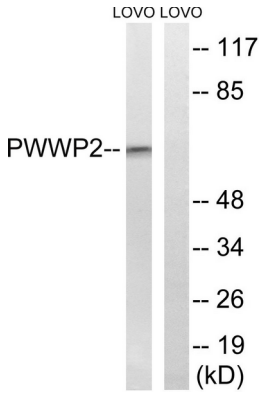
배경

PTM: DNA 손상 신호인 ATM 또는 ATR 에 의해 조절되는 변형에서 N-말단 단백질 유성 PWWP 도메인 1 개를 포함합니다. PTM: DNA 손상 신호인 ATM 또는 ATR 에 의해 조절되는 변형에서 N-말단 단백질 유성 PWWP 도메인 1 개를 포함합니다.

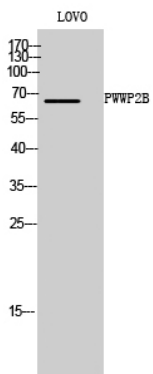
연구 분야

세포 생물학, 계통학

이미지 데이터



LOVO 세포를 PWWP2B 항체를 이용하여 분석했다. 오른쪽은 항체이로 나타났다.



PWWP2B 다른 항체를 사용한 LOVO 세포의 Western blot 분석