

**제품명: PU.1** 토끼 다클론 항체

**카탈로그 번호: APRab16688**

연구용 전용

## 요약

설명	토끼 다클론 항체
숙주	토끼
적용	WB, IHC, ICC/IF, ELISA
반응성	인간 췌장, 위, 췌장, 위암
결합	비특이적
변형	수정되지 않음
아이소타입	IgG
클론성	다클론
형태	액체
농도	1mg/ml
Storage	Aliquot 하여 -20°C 에 보관(12 개월 유효). 냉동/해동 반복을 피하십시오.
Shipping	Ice bags
버퍼	글리세롤 50%, 보르덴탈 0.5%, 산구방제 N 0.02% 를 함유한 PBS 용액
정제	천상정제

## 적용

희석 비율	WB 1:500-1:2000, IHC 1:100-1:300, ICC/IF 1:200-1:1000, ELISA 1:20000-1:40000
분자량	32kDa

## 항원 정보

유전자명	SPI1
다른 이름	SPI1; Transcription factor PU.1; 31 kDa-transforming protein
유전자 ID	6688.0
SwissProt ID	P17947
면역원	이 항체는 인간 SPI1 에서 유래한 단백질을 사용하여 생성되었습니다. 아미노산 범위 181-230

## 배경

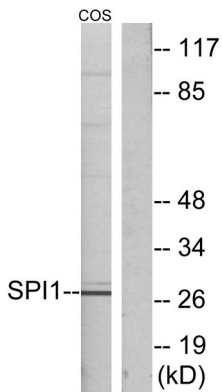
이 유전자는 글리코코르티코이드 수용체 발현을 활성화하는 ETS 도메인 전사 인자를 암호화합니다. 해당 도메인은 표적 유전자 프로모터 근처에 있는 유전자 발현을 촉진하는 PU-box 에 결합하여 전사 인자와 보조 인자 함께 유전자 발현을 조절합니다. 또한 이 단백질은 표적 유전자 체 골격을 조절할 수 있습니다. 이 유전자는 새로운 세포 유형을 암호화하는 유전자 변이체로 존재합니다. [RefSeq 제 2008 년 7 월, 가능 리프 시퀀스 및 증강 리포트] 유전자 발현은 유전자 발현 DNA 서열(5'-GAGGAA-3')인 PU-box 에 결합합니다. 이 단백질은 전사 활성 부위 다 시퀀스 B 세포의 분화 또는 활성화에 특이적으로 결합할 수 있습니다. 또한 RNA 에 결합

면역 RNA(pre-mRNA) 스플라이싱 조절수용체 유전자 SFFV 삽입으로 Spi-1 유전자 발현이 FV-P 및 FV-A 유전자 발현에 비해 높음을 보였다. 유성 ETS 계열에 속한다. 유성 1 개 ETS DNA 결합 도메인을 포함한다. 소위 단량체 DNA에 결합한다. RUNX1 및 SPIB와 상조용한다. CEBPD 및 NONO와 상조용한다.

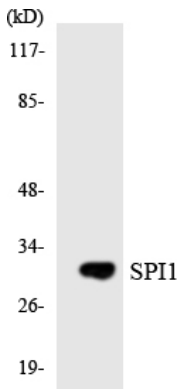
## 연구 분야

암 전행 경로, 급성 골수성 백혈병

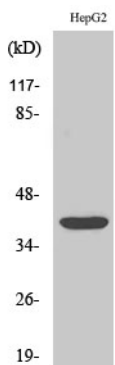
## 이미지 데이터



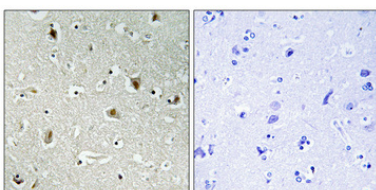
COS7 세포를 SPI1 항체를 사용하여 단백질 분석한다. 오른쪽은 항체만이다.



SPI1 항체를 사용하여 HUVEC 세포를 단백질 분석한다.



PU.1 단백질을 항체만 사용하여 단백질 분석한다.



표면에 피틴인 노조이민 염색 분석은 1:100 이하이며 4°C 이하로 반응시켰다. 항체는 고염 Tris-EDTA, pH 8.0 용액에 용해했다. 음성 대조 (오직)은 항체만 염색이 관찰되지 않았다.

