

**제품명: PTPZ** 토끼 다클론 항체

**카탈로그 번호: APRab16684**

연구용 전용

## 요약

설명	토끼 다클론 항체
숙주	토끼
적용	WB, IHC, ELISA
반응성	인간 쥐 생체
결합	비결합
변형	수정되지 않음
아이소타입	IgG
클론성	다클론
형태	액체
농도	1mg/ml
Storage	Aliquot 하여 $-20^{\circ}\text{C}$ 에 보관(12 개월 유효). 냉동/해동 반복을 피하십시오.
Shipping	Ice bags
버퍼	글세롤 50%, 보르덴탈 0.5%, 산구방제 N 0.02% 를 함유한 PBS 용액
정제	천상정제

## 적용

희석 비율	WB 1:500-1:2000, IHC 1:50-1:300, ELISA 1:2000-1:20000
분자량	250kDa

## 항원 정보

유전자명	PTPRZ1 PTPRZ1; HTPZP2; PTPRZ; PTPRZ2; PTPZ; Receptor-type tyrosine-protein phosphatase zeta;
다른 이름	R-PTP-zeta; Protein-tyrosine phosphatase receptor type Z polypeptide 1; Protein-tyrosine phosphatase receptor type Z polypeptide 2; R-PTP-zeta-2
유전자 ID	5803.0
SwissProt ID	P23471
면역원	이 항원은 인간 PTPRZ1 에서 유한한 펩타이드를 용해성으로 만든다. 아민 말단 위치: 122-171

## 배경

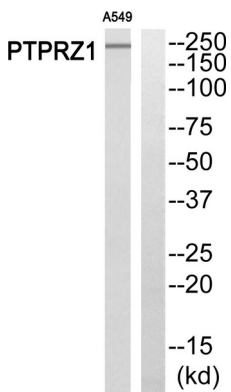
이 유전자는 수컷 보르덴탈 토끼의 다클론 항체를 생성하는 데 사용된다. 이 유전자는 중추 신경계(CNS)에 국한되며, CNS의 특정 발달 단계에 국한될 수 있다. 이 유전자에 대해서는 다른 아형을 암호화하는 다른 유전자가 있다.

상전사체라고도 함 [RefSeq 제공 2011년 5월 축출성 단백질 유전자 + H<sub>2</sub>O = 단백질 유전자] 주위 PubMed:8387522 및 PubMed:2170109 에서는 단백질을 RPTase 배라고 명칭함. 가능 CNS 의 특정 발달 과정에 관여할 수 있음. 세포 주기 의 암 억제 인자. N-말단 비아닐로 연결될 수 있음. 유성 단백질로 모노머로 존재함. 다수형체 글루탐산 5 이온 유성 알파 탄수화수 유 무모인 개회 유성 과로 변 III 형모인 개회 유성 티로 단백질 인화수 모인 개회 소위 탄수화수 유 무모인 존재함. 결합 조직 특성 중추 신경에 특적으로 발현되며 소위 푸른색 증착회 축삭전위 보살형에 국한됨 뇌에서 발달적으로 조절됨

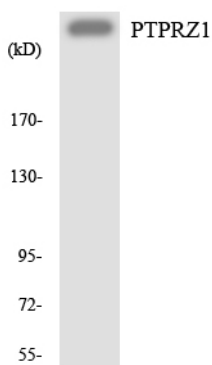
## 연구 분야

혈관벽, 피부, 근육, 신장, 신장, 신장

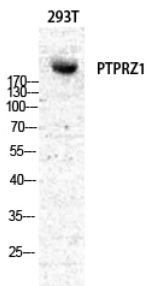
## 이미지 데이터



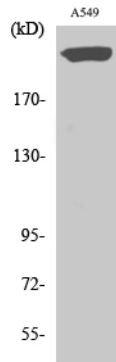
PTPRZ1 항에 대한 웨스턴 블롯 분석은 오른쪽은 PTPRZ1 펩타이드로 처리되었습니다.



PTPRZ1 항을 사용하여 HeLa 세포 용해물을 웨스턴 블롯 분석했습니다.



PTPRZ1 단백질 항을 1:500으로 희석하여 293T 세포 용해물을 웨스턴 블롯 분석을 수행했습니다.



PTPζ 단백질 1:500 희석액으로 A549 세포에 대한 Western blot 분석을 수행했습니다.