

제품명: PTP IA-2 β 토끼 다클론 항체

카탈로그 번호: APRab16664

연구용 전용

요약

설명	토끼 다클론 항체
숙주	토끼
적용	WB, IHC, ELISA
반응성	인간 췌장
결합	비결합
변형	수정치 없음
아이소타입	IgG
클론성	다클론
형태	액체
농도	1mg/ml
Storage	Aliquot 하여 -20°C 에 보관(12 개월 유효). 냉동/해동 반복을 피하십시오.
Shipping	Ice bags
버퍼	글리세롤 50%, 보르덴탈 0.5%, 산구방제 N 0.02%를 함유한 PBS 용액
정제	천상정제

적용

희석 비율	WB 1:500-1:2000, IHC 1:50-1:300, ELISA 1:2000-1:20000
분자량	111kDa

항원 정보

유전자명	PTPRN2
다른 이름	PTPRN2; KIAA0387; Receptor-type tyrosine-protein phosphatase N2; R-PTP-N2; Islet cell autoantigen-related protein; IAR; ICAAR; Phogrin
유전자 ID	5799.0
SwissProt ID	Q92932
면역원	이 항원은 인간 PTPRN2 에서 유래한 항원입니다. 용어는 206-255

배경

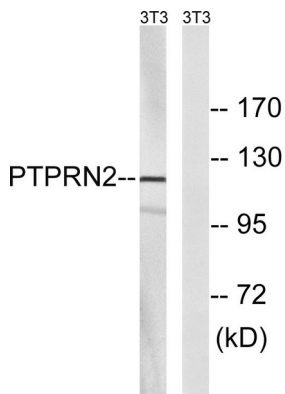
이 유전자는 수컷 유 단백질 유인 단백질과 유사한 유인 단백질을 암호화한다. 이 단백질 유인 단백질은 주로 췌장 및 췌장 선종에 대한 유인 단백질 항체를 -인간 단백질 4,5- 인을 암호화하는 단백질 유인 단백질로 기술되었으며, 이 유인 단백질은 췌장 선종에 대한 유인 단백질 항체를 암호화하는 단백질 유인 단백질로 기술되었다.

로연하여전사본이 생성된다 [RefSeq 제2015년2월 축적형 단백질로인산 + H₂O = 단백질로인산 + 인산염 인산의중성염기 (DDM)의자형 또한 세질또한에자형이투
프있는것로보일 가능 신경계및정신 내분비계열에연어PTM: 연속인양성잔에서이러한단백질분류는것로보일유성 단백질로인산카복시조기합수체클러스8 하급유성1 개위
타산 단백질인카복시조기합수체클러스8 조특성 뇌척에서가장은수준 가장 전신 위 척에서는낮은수준

연구 분야

제형당병

이미지 데이터



NIH/3T3 세포용어를PTPRN2 항를사용하여단백질분석했다. 오른쪽은항편이로차했다.