

제품명: PTH/PTHrP-R 토끼 다클론 항체

카탈로그 번호: APRab16648

연구용 전용

요약

설명	토끼 다클론 항체
숙주	토끼
적용	WB, IHC, ICC/IF, ELISA
반응성	인간 쥐 생체
결합	비결합
변형	수정치 없음
아이소타입	IgG
클론성	다클론
형태	액체
농도	1mg/ml
Storage	Aliquot 하여 -20°C 에 보관(12 개월 유효). 냉동/해동 반복을 피하십시오.
Shipping	Ice bags
버퍼	글세롤 50%, 보오덴탈 0.5%, 산기방제 N 0.02% 를 함유한 PBS 용액
정제	천상정제

적용

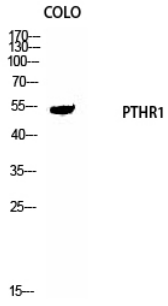
희석 비율	WB 1:500-1:2000, IHC 1:100-1:300, ICC/IF 1:200-1:1000, ELISA 1:5000-1:20000
분자량	52kDa

항원 정보

유전자명	PTH1R PTH1R; PTHR; PTHR1; Parathyroid hormone/parathyroid hormone-related peptide receptor;
다른 이름	PTH/PTHrP type I receptor; PTH/PTHr receptor; Parathyroid hormone 1 receptor; PTH1 receptor
유전자 ID	5745.0
SwissProt ID	Q03431
면역원	이 항원은 인간 PTHR1 에서 유래한 항원임을 사용되었습니다. 아민산 범위 145-194

배경

이 유전자에 의해 코딩된 단백질 G-단백질 결합 수용체 PTHR1 에 속한다. 이 단백질은 부갑상선 호르몬(PTH) 과 부갑상선 호르몬 유사 호르몬(PTHrP) 의 수용체이다. 이 수용체 항원은 에틸렌 디아민을 함유하는 G



PTH/PTHrP-R 단백질 1:1000 으로 하여 COLO 세포에 대한 단백질 분석을 하였다.