

제품명: PTGR2 토끼 다클론 항체

카탈로그 번호: APRab16645

연구용 전용

요약

설명	토끼 다클론 항체
숙주	토끼
적용	WB, IHC, ICC/IF, ELISA
반응성	인간 쥐 마우스
결합	비결합
변형	수정치 없음
아이소타입	IgG
클론성	다클론
형태	액체
농도	1mg/ml
Storage	Aliquot 하여 -20°C 에 보관(12 개월 유효). 냉동/해동 반복을 피하십시오.
Shipping	Ice bags
버퍼	글리세롤 50%, 보오덴탈 0.5%, 산기방제인 0.02%를 함유한 PBS 용액
정제	천상정제

적용

희석 비율	WB 1:500-1:2000, IHC 1:100-1:300, ICC/IF 1:50-1:200, ELISA 1:5000-1:20000
분자량	35kDa

항원 정보

유전자명	PTGR2
다른 이름	PTGR2; ZADH1; Prostaglandin reductase 2; PRG-2; 15-oxoprostaglandin 13-reductase; Zinc-binding alcohol dehydrogenase domain-containing protein 1
유전자 ID	145482.0
SwissProt ID	Q8N8N7
면역원	이 항체는 인간 ZADH1 에서 유래한 항원을 사용하여 생성되었습니다. 아미노산 범위 181-230

배경

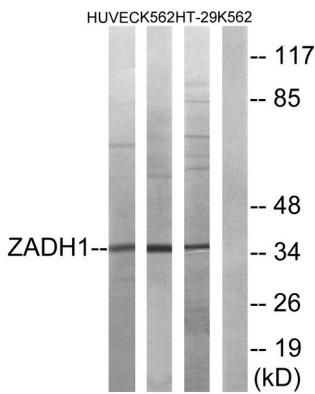
이 유전자는 프로스타그린딘 대에 관여하는 효소를 암호화합니다. 암호화된 단백질은 NADPH 의존적 15-카복시 프로스타그린딘 E2 를 15-카복시 13,14- 디하이드로 프로스타그린딘 E2 로 전환하는 반응을 촉매합니다. 단백질은 또한 유추 증강 인산화 수용체(PPAR)의 활성 조절에 관여할 수 있습니다. 대체 스플라이싱으로 인해 전사 변체 생성됩니다.[RefSeq 제 2009 년 4 월, 추적 번호 11-알파 하이드록시 9,15-디옥스

트5-에이제+ NAD(P)(+) = (5Z)-(13E)-11-알라하이류사9,15-디옥소다5,13-에이제+ NAD(P)H., 보인자NADPH., 가능 15-옥도다5,13-환소 작용하여 15-케PGE1, 15-케PGE2, 15-케PGE1-알과및 15-케PGE2-알에작용하여 15-케PGE2 에대항능을활을 나타내며PPARG 의전활을억제하고지방분를저한다 유성NADP 의정활을소L4BD 게에한다 소위 단체 조특성 광하게발한다

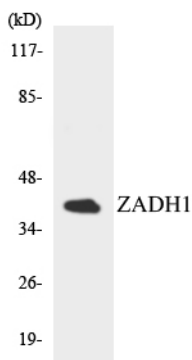
연구 분야

세포신호 전달 체계 산화 스트레스 대사 경로 및 정 산화 대사

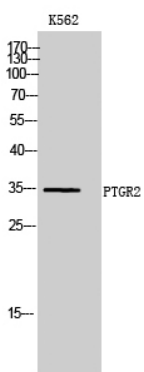
이미지 데이터



K562, HUVEC 및 HT-29 세포에서 ZADH1 항체를 사용하여 단백질 분석을 하였다. 오른쪽은 항체만 다루었다.



ZADH1 항체를 사용하여 HepG2 세포에서 단백질 분석을 하였다.



PTGR2 단백질을 사용하여 K562 세포에서 단백질 분석을 하였다.