

제품명: PTEN 토끼 다클론 항체

카탈로그 번호: APRab16639

연구용 전용

요약

설명	토끼 다클론 항체
숙주	토끼
적용	WB, IHC, ICC/IF, ELISA
반응성	인간 쥐 생체
결합	비결합
변형	수정되지 않음
아이소타입	IgG
클론성	다클론
형태	액체
농도	1mg/ml
Storage	Aliquot 하여 -20°C 에 보관(12 개월 유효). 냉동/해동 반복을 피하십시오.
Shipping	Ice bags
버퍼	글리세롤 50%, 보오덴탈 0.5%, 산구방제 N 0.02% 를 함유한 PBS 용액
정제	천상정제

적용

희석 비율	WB 1:500-1:2000, IHC 1:100-1:300, ICC/IF 1:50-1:200, ELISA 1:10000-1:20000
분자량	50kDa

항원 정보

유전자명	PTEN
다른 이름	phosphatase and tensin homolog; phosphatase and tensin homolog pseudogene 1
유전자 ID	5728.0
SwissProt ID	P60484
면역원	PTEN 에 유래한 합성 펩타이드 (아미노산 범위 251-300)

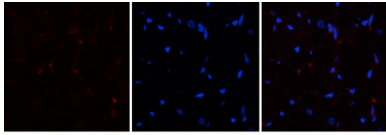
배경

종양 억제자 중 특정 상단 결합 부위를 표적으로 하여 유전자 및 모노-인산화 반응을 촉매한다. 또한 지질인산화 효소 작용이 포스포타일(PT) 3,4,5- 토라코포에이트, 포스포타일(PT) 3,4- 디포에이트, 포스포타일(PT) 3- 포스포에이트 및 PT 1,3,4,5- 테트라포에이트의 PT 3,4,5- 트리아인올제하여 세포 내 지질 신호는 PtdIns(3,4,5)P3 > PtdIns(3,4)P2 > PtdIns3P > Ins(1,3,4,5)P4 인다.

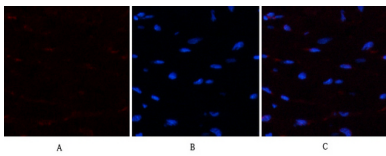
연구 분야

아스톤안티바, 포도당, 아스톤산, 호르몬, 사탕, p53; 초점질화, 말아, 접, 암, 관련, 치료, 자원, 수입, 신경, 종, 전이, 암, 흑종, 소아, 피부암

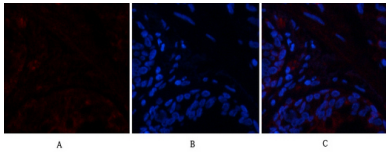
이미지 데이터



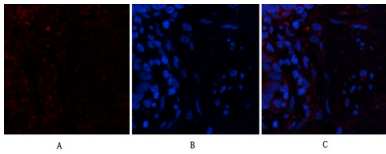
인장조직 면역방사1. PTEN 단백질(빨색)을 1:200 오탁하여 4°C 에서 1시간 반응시켰다. 2. Cy3 표된 아항을 1:300 오탁하여 50 분 동안 반응시켰다. 3. 그림 B: DAPI(파색) 10 분 반응. 그림 A: 표적부위. 그림 B: DAPI 염색. 그림 C: A 와 B 의 합성



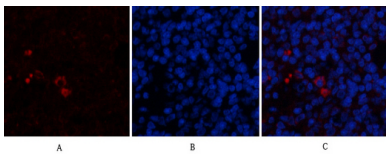
인장조직 면역방사1. PTEN 단백질(빨색)을 1:200 오탁하여 4°C 에서 1시간 반응시켰다. 2. Cy3 표된 아항을 1:300 오탁하여 50 분 동안 반응시켰다. 3. 그림 B: DAPI(파색) 10 분 반응. 그림 A: 표적부위. 그림 B: DAPI 염색. 그림 C: A 와 B 의 합성



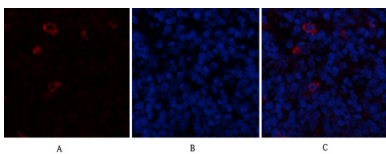
인장조직 면역방사1. PTEN 단백질(빨색)을 1:200 오탁하여 4°C 에서 1시간 반응시켰다. 2. Cy3 표된 아항을 1:300 오탁하여 50 분 동안 반응시켰다. 3. 그림 B: DAPI(파색) 10 분 반응. 그림 A: 표적부위. 그림 B: DAPI 염색. 그림 C: A 와 B 의 합성



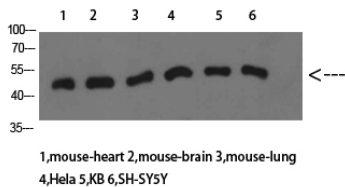
인장조직 면역방사1. PTEN 단백질(빨색)을 1:200 오탁하여 4°C 에서 1시간 반응시켰다. 2. Cy3 표된 아항을 1:300 오탁하여 50 분 동안 반응시켰다. 3. 그림 B: DAPI(파색) 10 분 반응. 그림 A: 표적부위. 그림 B: DAPI 염색. 그림 C: A 와 B 의 합성



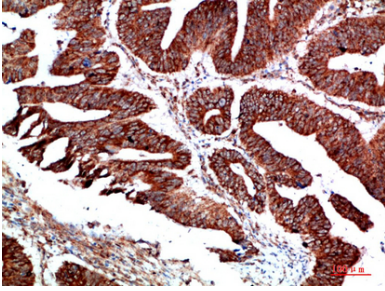
주장조직 면역방사1. PTEN 단백질(빨색)을 1:200 오탁하여 4°C 에서 1시간 반응시켰다. 2. Cy3 표된 아항을 1:300 오탁하여 50 분 동안 반응시켰다. 3. 그림 B: DAPI(파색) 10 분. 그림 A: 표적부위. 그림 B: DAPI 염색. 그림 C: A 와 B 의 합성 이미지



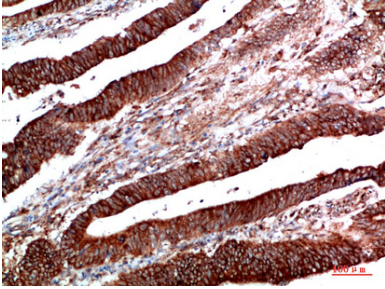
주장조직 면역방사1. PTEN 단백질(빨색)을 1:200 오탁하여 4°C 에서 1시간 반응시켰다. 2. Cy3 표된 아항을 1:300 오탁하여 50 분 동안 반응시켰다. 3. 그림 B: DAPI(파색) 10 분. 그림 A: 표적부위. 그림 B: DAPI 염색. 그림 C: A 와 B 의 합성 이미지



PTEN 단백질 1:1000 오탁하여 마우스 심장, 마우스 뇌, 마우스 폐, Hela KB SH-SY5Y 세포에 대한 단백질 분석을 수행했다. 아항은 1:20000 오탁하여 사용했다



파란에 표된 인간 결장암 조직 면역조직화학염색(항체는1:200)으로 하였다.



파란에 표된 인간 결장암 조직 면역조직화학염색(항체는1:200)으로 하였다.