

제품명: PSMD11 토끼 다클론 항체

카탈로그 번호: APRab16616

연구용 전용

요약

설명	토끼 다클론 항체
숙주	토끼
적용	WB, IHC, ICC/IF, ELISA
반응성	인간
결합	비결합
변형	수정되지 않음
아이소타입	IgG
클론성	다클론
형태	액체
농도	1mg/ml
Storage	Aliquot 하여 -20°C 에 보관(12 개월 유효). 냉동/해동 반복을 피하십시오.
Shipping	Ice bags
버퍼	글리세롤 50%, 보르덴탈 0.5%, 산기방제 N 0.02% 를 함유한 PBS 용액
정제	천상정제

적용

희석 비율	WB 1:500-1:2000, IHC 1:100-1:300, ICC/IF 1:50-1:200, ELISA 1:5000-1:20000
분자량	42kDa

항원 정보

유전자명	PSMD11
다른 이름	PSMD11; 26S proteasome non-ATPase regulatory subunit 11; 26S proteasome regulatory subunit RPN6; 26S proteasome regulatory subunit S9; 26S proteasome regulatory subunit p44.5
유전자 ID	5717.0
SwissProt ID	O00231
면역원	이 항원은 PSMD11 에서 유한한 펩타이드를 사용하여 생성되었습니다. 아민산 범위 271-320

배경

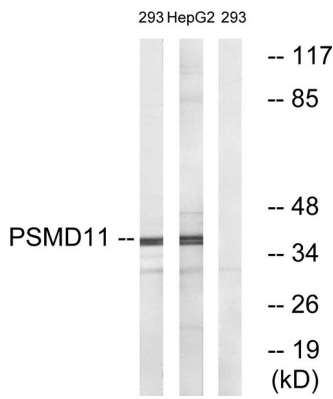
26S 프로테아좀은 20S 코어와 19S 조절 부위로 구성된 고리형 구조를 가진 중쇄 단백질 복합체입니다. 20S 코어는 28 개의 다른 소단위 유닛 4 개의 고리로 구성되어 있으며 이중

2 개는 7 개의 알파 소단위체 나 2 개는 7 개의 베타 소단위체로 구성되어 있습니다. 19S 조절자는 6 개의 ATP 분해 소단위체 2 개의 비ATP 분해 소단위체 포함하는 두 쌍으로 구성됩니다. 프테이즘은 전체 프테이즘에 공유되며 ATP/유기인 의존적인 비효율적 질소 분해를 담당합니다. 이것은 19S 조절자와 ATPase 소단위체 기능에 AMP 활성화 단백질 키아제에 의해 인산화는 프테이즘 소단위체 S9 계열 구성을 암호화합니다. 이것은 대체 물이 아닌 전사 변이로 관찰됩니다. [RefSeq] 저능 유비쿼터스 단백질 ATP 의존적 분해에 관여하는 26S 프테이즘 조절 소단위체 저능 유성 프테이즘 소단위체 S9 계열 복합 유성 1 개의 PCI 도메인을 포함 소단위체 PA700 복합체 구성요

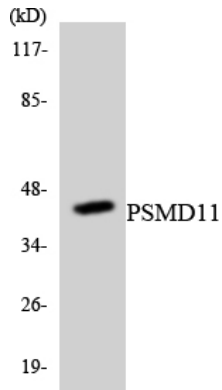
연구 분야

프테이즘

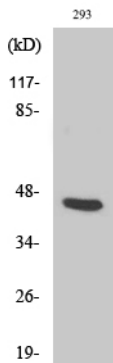
이미지 데이터



PSMD11 항체를 사용하여 293 세포와 HepG2 세포 용출물을 웨스턴 블롯 분석합니다. 오른쪽에 혼합 단백질을 사용합니다.



RAW264.7 세포 용출물을 PSMD11 항체를 사용하여 웨스턴 블롯 분석합니다.



PSMD11 다른 항체를 이용한 다양한 세포 용출물 분석