

제품명: PSMC6 토끼 다클론 항체

카탈로그 번호: APRab16614

연구용 전용

요약

설명	토끼 다클론 항체
숙주	토끼
적용	WB, IHC
반응성	인간
결합	비결합
변형	수정치 없음
아이소타입	IgG
클론성	다클론
형태	액체
농도	1mg/ml
Storage	Aliquot 하여 -20°C 에 보관(12개월 유효). 냉동/해동 반복을 피하십시오.
Shipping	Ice bags
버퍼	글리세롤 50%, 보르덴탈 0.5%, 산구방제 N 0.02%를 함유한 PBS 용액
정제	천상정제

적용

희석 비율	WB 1:500-1:2000, IHC 1:50-1:300
분자량	44kDa

항원 정보

유전자명	PSMC6
다른 이름	PSMC6; SUG2; 26S protease regulatory subunit 10B; 26S proteasome AAA-ATPase subunit RPT4; Proteasome 26S subunit ATPase 6; Proteasome subunit p42
유전자 ID	5706.0
SwissProt ID	P62333
면역원	이 항체는 인간 PSMC6 에 유한한 항원 epitopes를 사용하여 생성되었습니다. 면역 반응 범위: 61-110

배경

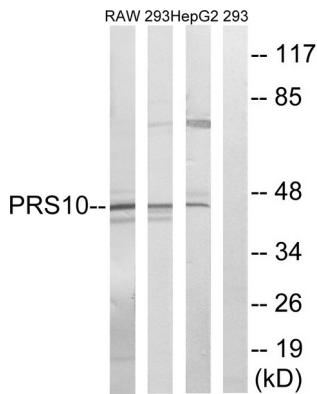
프로테아좀 26S 소단위 ATPase 6 (PSMC6) (인간) 26S 프로테아좀 2개의 하위 단위 즉 20S 코어와 19S 조절 부위로 구성되어 있습니다. 20S 코어는 28개의 다른 소단위로 이루어진 4개의 고리 구조를 가지며 2개의 고리는 각각 7개의 알파 소단위로, 나머지 2개의 고리는 각각 7개의 베타 소단위로 구성되어 있습니다. 19S 조절 부위는 6개의 ATPase 소단위와 2개의 비

ATPase 소단위 포함는 4개의 최대 10 개의 비ATPase 소단위 포함는 무리로 구성된다. 프테아좀은 세포 전체에 골고루 분포하며 비줄기세포에서 ATP/유기인산의 전인공로를 막아 분한다. 변형 프테아좀은 근육의 발달을 증진하는 클리프 MHC 펌프의 구성이다. 이온차 세운 유활을 가진 포도당 펌프 ATPase 의 구성인 ATPase 소단위 중 하나이다. 영세기에서 유수전차 현상이다. 26S 프테아좀은 유수전차 단백질 ATP 의 전분해에 관한다. 절단 ATPase) 복합체 26S 복합체 ATP 의 전분해 및 특이성을 부여한다. 유성 AAA ATPase 펌프를 구성한다. 소위 이중 단백질 복합체 26S 프테아좀 20S 프테아좀 PA700 (모구형) 및 절단에 발된다. PA700 은 각각 7 개의 소단위 포함는 4 개의 고리 쌍이 원형 복합체를 형성하는 28 개의 단위로 구성된다. PAAF1 과 상호작용한다.

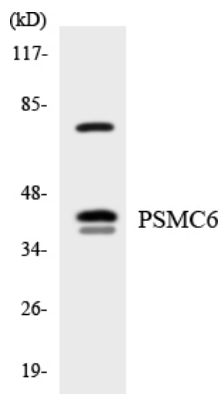
연구 분야

프테아좀

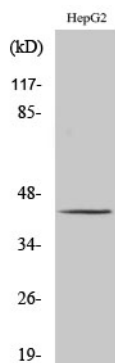
이미지 데이터



HepG2, 293 및 RAW264.7 세포를 PSMC6 항체를 사용하여 단백질 분석했다. 오른쪽은 합판이다. 오른쪽은 합판이다.



HeLa 세포를 PSMC6 항체를 사용하여 단백질 분석했다.



PSMC6 다른 항체를 사용한 다양한 세포를 사용하여 단백질 분석