

제품명: PSMC3 토끼 다클론 항체

카탈로그 번호: APRab16612

연구용 전용

요약

설명	토끼 다클론 항체
숙주	토끼
적용	WB, IHC, ICC/IF, ELISA
반응성	인간 조직
결합	비특이적
변형	수정되지 않음
아이소타입	IgG
클론성	다클론
형태	액체
농도	1mg/ml
Storage	Aliquot 하여 -20°C 에 보관(12개월 유효). 냉동/해동 반복을 피하십시오.
Shipping	Ice bags
버퍼	글리세롤 50%, 보오덴탈 0.5%, 산구방제 N 0.02%를 함유한 PBS 용액
정제	천상정제

적용

희석 비율	WB 1:500-1:2000, IHC 1:100-1:300, ICC/IF 1:50-1:200, ELISA 1:20000-1:40000
분자량	45kDa

항원 정보

유전자명	PSMC3 PSMC3; TBP1; 26S protease regulatory subunit 6A; 26S proteasome AAA-ATPase subunit
다른 이름	RPT5; Proteasome 26S subunit ATPase 3; Proteasome subunit P50; Tat-binding protein 1; TBP-1
유전자 ID	5702.0
SwissProt ID	P17980
면역원	이 항원은 인간 PRS6A에서 유래한 항원을 사용하였습니다. (아민산 범위 271-320)

배경

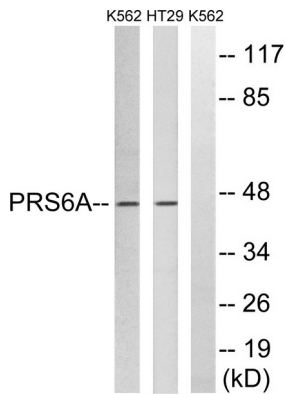
프로테아좀 26S 소단위 ATPase 3(PSMC3) (인간) 26S 프로테아좀 2개의 하위 단위 즉 20S 코어와 19S 조절 부위로 구성되어 있으며, 조절 부위를 가진 중쇄 단백질 분해소 복합체이다. 20S 코어는 28

개사로부터 소분되어 4개 교로 구성되어 있으며 2개 교로는 각각 7개의 알파 소분류, 나머지 2개 교로는 각각 7개의 베타 소분류로 구성되어 있다. 19S 조각은 6개의 ATPase 소분류와 2개의 비ATPase 소분류를 포함하는 거대다량단백질 복합체이다. 26S 프리체는 유비쿼틴 단백질 ATP 의존 분해에 관여한다. 조각(또는 ATPase) 복합체는 26S 복합체 ATP 의존적 기질 분해를 위한(유성 HIV-1 검역사 Tat 매개) 활성을 포함한다. PTM: MEKK1 매개에 반응하여 UBE2I 에 의해 인산화된다. 유성 AAA ATPase 펩타이드 결합 도메인 구조를 구성하여 중량을 형성할 수 있다. PAAF1 과 상호작용한다. HIV-1 Tat 와 상호작용한다.

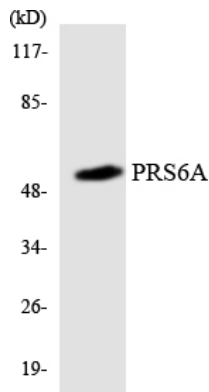
연구 분야

프리체

이미지 데이터



K562 및 HT-29 세포 용출물에서 PRS6A 항체를 사용하여 단백질 발현을 확인했습니다. 오른쪽은 항체 특이적이지 않습니다.



HT-29 세포 용출물에서 PRS6A 항체를 사용하여 단백질 발현을 확인했습니다.