

**제품명: PSK2** 토끼 다클론 항체

**카탈로그 번호: APRab16603**

연구용 전용

## 요약

설명	토끼 다클론 항체
숙주	토끼
적용	WB, IHC, ICC/IF, ELISA
반응성	인간 쥐 생체
결합	비결합
변형	수정되지 않음
아이소타입	IgG
클론성	다클론
형태	액체
농도	1mg/ml
Storage	Aliquot 하여 $-20^{\circ}\text{C}$ 에 보관(12 개월 유효). 냉동/해동 반복을 피하십시오.
Shipping	Ice bags
버퍼	글리세롤 50%, 보오 단백질 0.5%, 산구방제 N 0.02% 를 함유한 PBS 용액
정제	천상정제

## 적용

희석 비율	WB 1:500-1:2000, IHC 1:100-1:300, ICC/IF 1:50-1:200, ELISA 1:5000-1:10000
분자량	120kDa

## 항원 정보

유전자명	TAOK1 TAOK1; KIAA1361; MAP3K16; MARKK; Serine/threonine-protein kinase TAO1; Kinase from chicken homolog B; hKFC-B; MARK Kinase; MARKK; Prostate-derived sterile 20-like kinase 2;
다른 이름	PSK-2; PSK2; Prostate-derived STE20-like kinase 2; Thousand and one
유전자 ID	57551.0
SwissProt ID	Q7L7X3
면역원	이 항체는 인간 TAOK1 에 유한한 항원 에 사용 여섯 번 있습니다. 아민 번호 431-480

## 배경

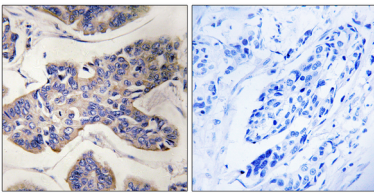
촉매 활성 ATP + 단백질 = ADP + 인산 단백질 기능 MKK3 를 인산화 시켜서, 상위 MKK3 캐시에 의해 특이적으로 p38 MAP 캐시에 결합을 포함 PTM: 자인화 된 유성 단

백질 키네아수퍼패밀리에 속한 STE 세틴로유는 단백질 키네아제 계열 STE20 서브패밀리에 속한 유성 1 가의 단백질 키네아제 패밀리를 포함 소위 자가결합 MKK3와 상호작용 조특성 고해는 발현을 보이며, 뇌 태반 결장 및 골관아도 낮은 발현을 보임. 촉매 활성 ATP + 단백질 = ADP + 인산 단백질 가능 MKK3를 인산화 유성 1 과 상호 작용 MKK3 키네아제 특이 활성을 통해 p38 MAP 키네아제를 활성화한다. PTM: 자가인산화 유성 단백질 키네아제 수퍼패밀리에 속한 STE 세틴로유는 단백질 키네아제 계열 STE20 하위 계열에 속한다. 유성 1 가의 단백질 키네아제 패밀리를 포함 소위 자가결합 MKK3와 상호 작용한다. 조특성 고해는 발현을 보이며 뇌 태반 결장 및 골관아도 낮은 발현을 보인다.

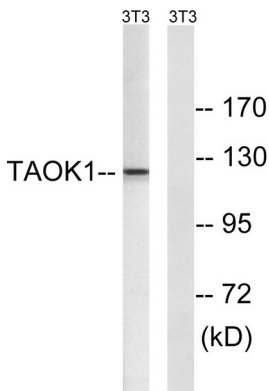
## 연구 분야

MAPK\_ERK\_상 MAPK\_G\_단백질

## 이미지 데이터



표면 에피토펬인간 유방 조직에 대한 TAOK1 항체를 이용한 면역조직화 분석은 온주 근육 상 평면에서 관찰된다.



TAOK1 항체를 사용하여 NIH/3T3 세포 용출물을 위한 블롯 분석은 온주 근육 상 평면에서 관찰된다.