

제품명: PSGL-1 토끼 다클론 항체

카탈로그 번호: APRab16601

연구용 전용

요약

설명	토끼 다클론 항체
숙주	토끼
적용	WB, IHC, ICC/IF, ELISA
반응성	인간 쥐 마우스
결합	비결합
변형	수정치 없음
아이소타입	IgG
클론성	다클론
형태	액체
농도	1mg/ml
Storage	Aliquot 하여 -20°C 에 보관(12 개월 유효). 냉동/해동 반복을 피하십시오.
Shipping	Ice bags
버퍼	글리세롤 50%, 보오덴탈 0.5%, 산구방제 N 0.02%를 함유한 PBS 용액
정제	천상정제

적용

희석 비율	WB 1:500-1:2000, IHC 1:100-1:300, ICC/IF 1:50-1:200, ELISA 1:5000-1:20000
분자량	45 110kDa(glycosylated)

항원 정보

유전자명	SELPLG
다른 이름	SELPLG; P-selectin glycoprotein ligand 1; PSGL-1; Selectin P ligand; CD162
유전자 ID	6404.0
SwissProt ID	Q14242
면역원	이 항원은 인간 SELPLG 의 N-말단 부위에서 유한 항원 펩타이드를 용해 생성되었습니다. 예상 분량: 1-50

배경

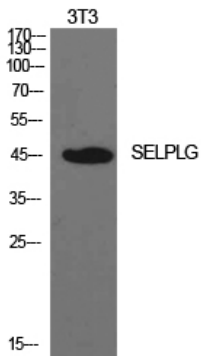
이 유전자는 글리코실화 단백질에 결합하는 세포 표면 수용체인 P-, E-, L- 선택틴에 대한 친화성을 가진 용해 효소를 포함하고 있습니다. 따라서 단백질 합성 후 합성에 선택적으로 결합하는 단백질 복합체를 형성하고 세포 부착에 중요한 역할을 합니다. 단백질은 천상 결합을 나타내며, 특히 혈관 벽에서 혈구 세포의 부착을 유도합니다. 이 유전자는 두 가지 변형체를 암호화합니다. 유전자 변형체는 이 항원 생성 및 응용 분야의 주요 기준이 됩니다. 대체 물질을 연구에 전 세계적으로 [RefSeq] 제 2011 년 4 월, 기능 E-, P-, L- 선택틴의 유전자 및 유전자 발현

호르몬에 의해 중추 신경계 혈관 내 유세포가 빠르게 갈라지는 것을 매개하는 sLe(x) 형 구조입니다. PSGL1은 조직 발달과 관련이 있습니다. 온인상 P-셀렉틴 당 단백질의 종류 PTM: 복합과, 사일렌 및 유세포 O-갈락토실로스를 띠며, 이들 중 적어도 하나는 다양한 항원을 가진 폴리-N-아세틸사카리당화하는 것으로 보인다. 주사과 2 테트라당인 Galβ1-->4GlcNAcβ1-->6(Galβ1-->3)GalNAcOH 의 중사일화 또는 중형입니다. GlcN:GalN 비율은 약 2:1 이고 Man:Fuc 비율은 3:5 입니다. 알파 1,3 갈락토실린은 약 4% 함유되어 있으며 두 가지 형태를 혼합하는 이중 사일렌과 단일 유세포 구조인 이고 다른 하나는 골격 분자 구조를 가진 단일 사일렌과 이중 유세포 구조인 이다. 유세포는 루아 항원을 가지고 있으며 셀렉틴의 상용 및 발현을 가능케 합니다. 사일렌과 X 구조를 포함하는 Thr-57 에 있습니다. 황화 O-구조는 없습니다. 알파 N-구조는 없습니다. PTM: 황화 sLe(x) 함유 구조와 황화 P- 및 -셀렉틴 결합에 결합합니다. 높은 친화성을 가진 P-셀렉틴 결합 Tyr-48 과 Tyr-51 모두 황화되어 있습니다. 반면 L-셀렉틴 결합 Tyr-51 의 황화 구조는 Tyr-48 의 황화 부위인 결합합니다. 이 황화 N-셀렉틴 및 P-셀렉틴 매개 중추 신경 발달에 중요한 역할을 합니다. P-, E-, L-셀렉틴과 EGF 도메인 등 상용 결합 도메인들을 축적하는 데 필수적입니다. 이 상용은 사일렌과 X 구조를 포함하며, 티로 황화에 대한 의존적입니다. PSGL1 의 Tyr-51 황화는 높은 친화성을 가진 -셀렉틴/SELL 결합에 가장 중요하며 P-셀렉틴/SELP 결합에 Tyr-48 황화 결합합니다. E-셀렉틴/SELE 는 황화 친화성으로 결합하며 sLe(x) 에 의존적이지 않지만 티로 황화 결합은 것으로 보인다. P-셀렉틴/SELP 결합에 영향을 받지 않습니다. SNX20 과 상용합니다. 조직형 중추 신경 및 다른 림프구에서 발현됩니다.

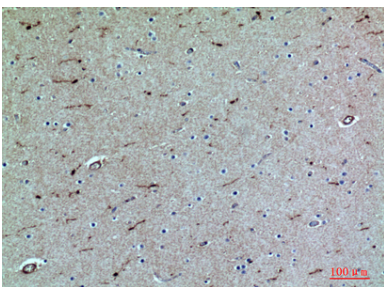
연구 분야

세포 접착 분자(CAM)

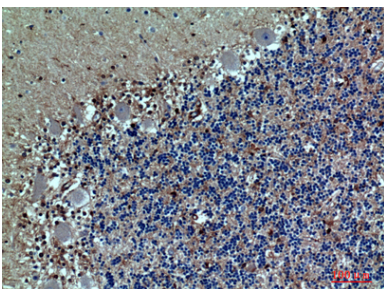
이미지 데이터



PSGL-1 단백질 발현을 위한 NIH-3T3 세포의 웨스턴 블롯 분석. 티어는 1:20000 으로 하였다.



파라핀에 포된 안뇌의 면역조직화학 분석. 티어는 1:100 으로 하였다.



파라핀에 포된 안뇌의 면역조직화학 분석. 티어는 1:100 으로 하였다.

