

제품명: PSG3 토끼 다클론 항체

카탈로그 번호: APRab16599

연구용 전용

요약

설명	토끼 다클론 항체
숙주	토끼
적용	IHC, ICC/IF, ELISA
반응성	인간 췌장
결합	비결합
변형	수정치 없음
아이소타입	IgG
클론성	다클론
형태	액체
농도	1mg/ml
Storage	Aliquot 하여 -20°C 에 보관(12개월 유효). 냉동/해동 반복을 피하십시오.
Shipping	Ice bags
버퍼	글리세롤 50%, 보오덴탈 0.5%, 산구방제 N 0.02%를 함유한 PBS 용액
정제	천상정제

적용

희석 비율	IHC 1:100-1:300, ICC/IF 1:50-1:200, ELISA 1:10000-1:20000
분자량	-

항원 정보

유전자명	PSG3
다른 이름	PSG3; Pregnancy-specific beta-1-glycoprotein 3; PS-beta-G-3; PSBG-3; Pregnancy-specific glycoprotein 3; Carcinoembryonic antigen SG5
유전자 ID	5671.0
SwissProt ID	Q16557
면역원	인간 PSG3의 내부에서 유래한 합성 펩타이드

배경

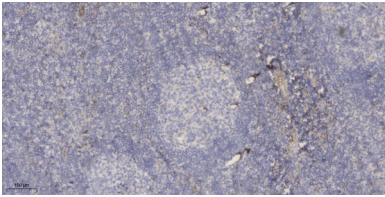
인간 임신 특이 단백질 (PSG)은 임신 중 태반에서 태아에 대한 호르몬이며 태아 발달을 촉진하는 단백질입니다. PSG 유전자 분자 복제 및 분석 결과, PSG는 면역 반응을 자극할 수 있는 암배양 (EA) 유전자 계열 하위 그룹에 속하는 것으로 나타났습니다. CEA 계열은 면역 반응을 자극할 수 있는 것 중 일부는 또한 PSA에 대한 항체의 면역 반응을 자극할 수 있는 A 및 B 단백질로 구성됩니다.

. 대뇌의 PSG 는N 및H 도면에서이전대면에서접안신로 가는 것으로알려져있는신아피트(RGD) 도대를가지고있다(Teglund et al., 1994 [PubMed 7851896]
의 PSG 유전자계에대한추적인열정보 PSG1(MIM 별단계 PSG 는안중에 대로상된다.유점 면을불나수과말에 속한다.CEA 계열 유점Ig 유N 형면을불나유) 도면
1 기를포함한다.유점Ig 유C2 형면을불나유) 도면3 기를포함한다.)을참조하십시오.

연구 분야

표지및세포표지 세포형표지 개세포형 발생통화 생체변발

이미지 데이터



과편포된인 편조면적추적분석1. 항를1:200 으로하하여4°C 에서1시간 반응했다.2. Tris-EDTA, pH 9.0 용액사용여향을화시켰다.3. 이항를1:200 으로하하여실온에서30 분 반응했다.