

**제품명: PSG1** 토끼 다클론 항체

**카탈로그 번호: APRab16598**

연구용 전용

## 요약

설명	토끼 다클론 항체
숙주	토끼
적용	WB, IHC, ICC/IF, ELISA
반응성	인간 쥐 마우스
결합	비결합
변형	수정치 없음
아이소타입	IgG
클론성	다클론
형태	액체
농도	1mg/ml
Storage	Aliquot 하여 $-20^{\circ}\text{C}$ 에 보관(12 개월 유효). 냉동/해동 반복을 피하십시오.
Shipping	Ice bags
버퍼	글리세롤 50%, 보르덴탈 0.5%, 산구방제 N 0.02% 를 함유한 PBS 용액
정제	천상정제

## 적용

희석 비율	WB 1:500-1:2000, IHC 1:100-1:300, ICC/IF 1:50-1:200, ELISA 1:10000-1:20000
분자량	46kDa

## 항원 정보

유전자명	PSG1 PSG1; B1G1; PSBG1; PSGGA; Pregnancy-specific beta-1-glycoprotein 1; PS-beta-G-1; PSBG-1; Pregnancy-specific glycoprotein 1; CD66 antigen-like family member F; Fetal liver non-specific cross-reactive antigen 1/2; FL-NCA-1/2; PSG95; Pregnancy-specific beta-1 glycoprotein C/D; PS-beta-C/D; CD66f
다른 이름	
유전자 ID	5669.0
SwissProt ID	P11464
면역원	이 항원은 인간 PSG1 의 N-말단에서 유한한 펩타이드를 사용하여 생성되었습니다. 아민산 범위 221-270

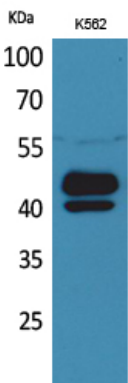
## 배경

인체는 태아 발생과 발달을 지탱하는 호르몬 효소 및 기타 단백질을 생산하는 중요한 내분비 기관이다. 암 특이적 배아-골 단백질(PSBG, PSG)은 합체 암의 주요 생체표지자로, 암 말기에 암 부하에서 100~290mg/l 의 농도에 도달한다(Horne et al., 1976 [PubMed 971765]). PSG 는 면역글로블린(Ig) 슈퍼패밀리 구성원이다(Watanabe and Chou, 1988 [PubMed 3257488]; Streydio et al., 1988 [PubMed 3260773]). [OMIM 제 2009 년 10 월, 별다른 PSG 는 암 중에 다양 생성된다. 유점 면역글로블린 슈퍼패밀리에 속한다. CEA 계열 유점 Ig 유 N 형 면역글로블린 유사, 또한 1 가를 포함한다. 유점 Ig 유 IC2 형 면역글로블린 유사, 또한 3 가를 포함한다.

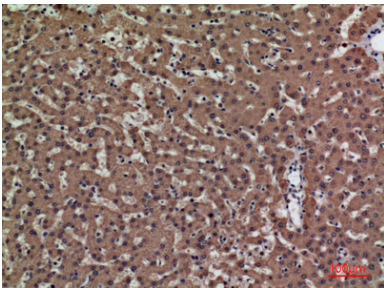
## 연구 분야

태양세포암, 세포유방암, 갑상선암

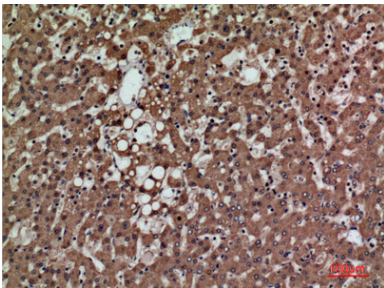
## 이미지 데이터



PSG1 단백질이 용인 K562 세포의 웨스턴 블롯 분석에 대한 농도는 1:20000 였다.



과립세포인간 간 조직 면역조직화학에 대한 농도는 1:100 였다.



과립세포인간 간 조직 면역조직화학에 대한 농도는 1:100 였다.