

제품명: PRX1 토끼 다클론 항체

카탈로그 번호: APRab16571

연구용 전용

요약

설명	토끼 다클론 항체
숙주	토끼
적용	WB, ELISA
반응성	인간 쥐 생체
결합	비결합
변형	수정치 없음
아이소타입	IgG
클론성	다클론
형태	액체
농도	1mg/ml
Storage	Aliquot 하여 -20°C 에 보관(12 개월 유효). 냉동/해동 반복을 피하십시오.
Shipping	Ice bags
버퍼	글세롤 50%, 보오덴탈 0.5%, 산구방제 N 0.02%를 함유한 PBS 용액
정제	천상정제

적용

희석 비율	WB 1:500-1:2000, ELISA 1:5000-1:20000
분자량	27kDa

항원 정보

유전자명	PRRX1
다른 이름	PRRX1; PMX1; Paired mesoderm homeobox protein 1; Homeobox protein PHOX1; Paired-related homeobox protein 1; PRX-1
유전자 ID	5396.0
SwissProt ID	P54821
면역원	PRX1 에 유한한 항원 펩타이드 에피토폭시드 30-110

배경

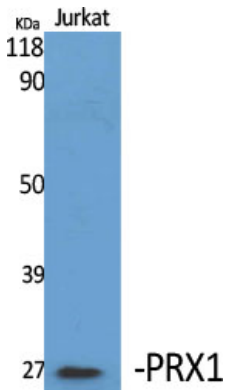
이 유전자에 코딩하는 DNA 관련 단백질은 핵에서 조직 특이적 단백질에 속한다. 이 단백질은 전조분화 과정에서 가장 먼저 핵에서 발현되며, 이후 유배 발달 단계 동안 DNA 결합을 증가시킨다. 또한 근육 크레틴 키나제(MCK)를 조절하는 중요한 근육 유형 형성에 관여를 포함한다. 대체 스플라이싱을 통해 발현 양이 다른 두 가지 유형이 생성된다.[RefSeq 제 2008 년 7 월, 기

능 근육이완기(MCK)의 전사 조절자로 작용하며 암 중 세포 생존에 관여한다. 다른 근육이완기 중의 P/AT 필요에 결합한다. 유점 쌍이 있는 핵막 계열에 속한다. 유점 1 개의 핵막 DNA 결합 도메인을 포함한다. 유점 1 개의 OAR 도메인을 포함한다.

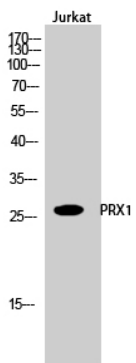
연구 분야

도인(세포) 발현(세포) 후유전(및)핵(세포) 전사(전사)

이미지 데이터



PRX1 단백질이 용인(세포)의 세포(세포) 분석



PRX1 단백질이 용인(세포)의 Jurkat 세포(세포) 분석