

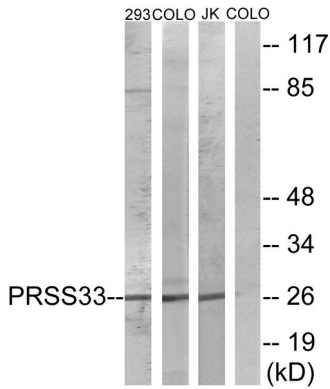


: 주로 대장암에서 발현된다. 비장, 소장, 대장, 폐, 뇌(만질수)에 존재한다. 말초혈관, 난소, 맹장, 비장 위에서 높은 수준으로 발현된다. 흉선, 자궁, 혈관 및 심장 태아와 같은 알코올 조직에서 중간 정도로 발현된다.

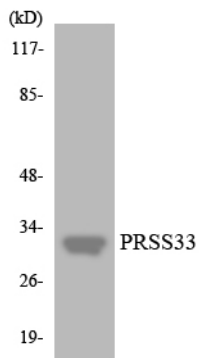
## 연구 분야

-

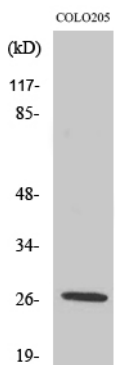
## 이미지 데이터



COLO, 293 및 Jurkat 세포를 PRSS33 항체를 사용하여 Western blot 분석했다. 오른쪽은 항체로 처리했다.



HT-29 세포를 PRSS33 항체를 사용하여 Western blot 분석했다.



PRSS33 다른 항체를 사용한 양세포의 Western blot 분석