

제품명: PRPF39 토끼 다클론 항체

카탈로그 번호: APRab16549

연구용 전용

요약

설명	토끼 다클론 항체
숙주	토끼
적용	WB, IHC, ICC/IF, ELISA
반응성	인간
결합	비특이적
변형	수정되지 않음
아이소타입	IgG
클론성	다클론
형태	액체
농도	1mg/ml
Storage	Aliquot 하여 -20°C 에 보관(12개월 유효). 냉동/해동 반복을 피하십시오.
Shipping	Ice bags
버퍼	글세롤 50%, 보르덴탈 0.5%, 산구방제인 0.02%를 함유한 PBS 용액
정제	천상정제

적용

희석 비율	WB 1:500-1:2000, IHC 1:100-1:300, ICC/IF 1:50-1:200, ELISA 1:20000-1:40000
분자량	74kDa

항원 정보

유전자명	PRPF39
다른 이름	PRPF39; Pre-mRNA-processing factor 39; PRP39 homolog
유전자 ID	55015.0
SwissProt ID	Q86UA1
면역원	이 항체는 인간 PRPF39 에서 유한한 펩타이드를 사용하여 생성되었습니다. 아민산 범위 263-312

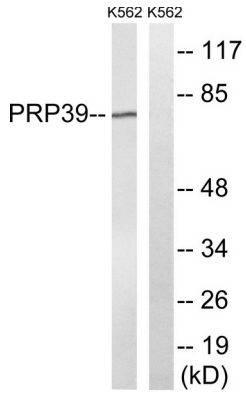
배경

가능 전령 RNA(pre-mRNA) 스플라이싱에 관여 유성 PRP39 계열에 속한 유성 7 개의 HAT 반복을 포함 가능 전령 RNA(pre-mRNA) 스플라이싱에 관여 유성 PRP39 계열에 속한 유성 7 개의 HAT 반복을 포함

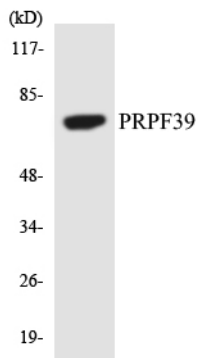
연구 분야

후유전학 분석용 DNA/RNA; RNA 가공 스플라이싱

이미지 데이터



PRPF39 항을 사용하여 K562 세포를 이용하여 단백질 분석합니다. 오른쪽은 항편이므로 단백질입니다.



PRPF39 항을 사용하여 COLO205 세포를 이용하여 단백질 분석합니다.