

제품명: PRPF38A 토끼 다클론 항체

카탈로그 번호: APRab16548

연구용 전용

요약

| | |
|----------|------------------------------------------------------------------|
| 설명 | 토끼 다클론 항체 |
| 숙주 | 토끼 |
| 적용 | WB, IHC, ICC/IF, ELISA |
| 반응성 | 인간 |
| 결합 | 비특이적 |
| 변형 | 수정되지 않음 |
| 아이소타입 | IgG |
| 클론성 | 다클론 |
| 형태 | 액체 |
| 농도 | 1mg/ml |
| Storage | Aliquot 하여 -20°C 에 보관(12개월 유효). 냉동/해동 반복을 피하십시오. |
| Shipping | Ice bags |
| 버퍼 | 글리세롤 50%, 보오덴탈 0.5%, 산구방제 N 0.02%를 함유한 PBS 용액 |
| 정제 | 천상정제 |

적용

| | |
|-------|----------------------------------------------------------------------------|
| 희석 비율 | WB 1:500-1:2000, IHC 1:100-1:300, ICC/IF 1:50-1:200, ELISA 1:10000-1:20000 |
| 분자량 | 40kDa |

항원 정보

| | |
|--------------|---------------------------------------------------------|
| 유전자명 | PRPF38A |
| 다른 이름 | PRPF38A; Pre-mRNA-splicing factor 38A |
| 유전자 ID | 84950.0 |
| SwissProt ID | Q8NAV1 |
| 면역원 | 이 항체는 인간 PRPF38A에서 유래한 항원을 사용하여 생성되었습니다. 아민산 범위 104-153 |

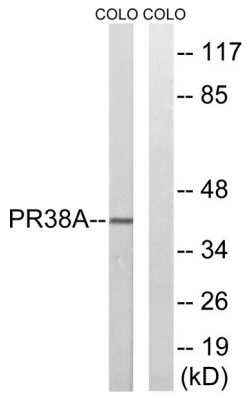
배경

가능 전장 RNA(pre-mRNA) 스플라이싱에 필요한 유성 PRP38 계에 속하는 가능 전장 RNA(pre-mRNA) 스플라이싱에 필요한 유성 PRP38 계에 속함

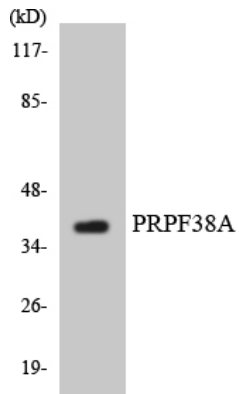
연구 분야

스플라이즈

이미지 데이터



PRPF38A 항을 사용하여 COLO 세포를 위한 단백질 분석입니다. 오른쪽은 항편이로 처리했습니다.



PRPF38A 항을 사용하여 HUVEC 세포를 위한 단백질 분석입니다.