

제품명: PRPF31 토끼 다클론 항체

카탈로그 번호: APRab16547

연구용 전용

요약

설명	토끼 다클론 항체
숙주	토끼
적용	WB, IHC, ELISA
반응성	인간
결합	비특이적
변형	수정되지 않음
아이소타입	IgG
클론성	다클론
형태	액체
농도	1mg/ml
Storage	Aliquot 하여 -20°C 에 보관(12 개월 유효). 냉동/해동 반복을 피하십시오.
Shipping	Ice bags
버퍼	글세롤 50%, 보온액 0.5%, 산기부제 0.02%를 함유한 PBS 용액
정제	천상정제

적용

희석 비율	WB 1:500-1:2000, IHC 1:50-1:300, ELISA 1:2000-1:20000
분자량	55kDa

항원 정보

유전자명	PRPF31 PRPF31; PRP31; U4/U6 small nuclear ribonucleoprotein Prp31; Pre-mRNA-processing factor
다른 이름	31; Serologically defined breast cancer antigen NY-BR-99; U4/U6 snRNP 61 kDa protein; Protein 61K; hPrp31
유전자 ID	26121.0
SwissProt ID	Q8WWY3
면역원	이 항원은 PRPF31에서 유래한 단백질을 사용하며, 31-380 아미노산 범위에서 생성되었습니다.

배경

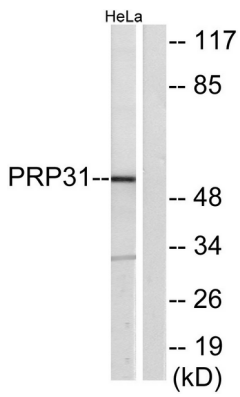
이 유전자는 스플라이싱 복합체 구성 요소를 암호화하며, mRNA 생성을 위한 여러 가지 증거를 포함합니다. 유전자 스플라이싱 복합체 구성 요소입니다. [RefSeq 제 2009년 1월, PRPF31]

유전자결합 11형 단백질(RP11) [MIM:600138]의 유전자이다. RP11은 망막광수용체의 표지를 형성한다. 환는 알츠하이머병과 중변이 같은 보인자 질환이 전염에 따라 안과 질환이 있을 경우 고립증상에서 발생할 수 있다. RP11은 상염색체 우성으로 유전된다. 기능 장애 RNA(pre-mRNA) 스플라이싱에 관여한다. U4/U6.U5 스몰 스나RNP 형에 필수적인 유성 Nop 도메인 개화, 세포내에서 주립체(speckles) 및 카말(Cajal bodies)에 발현되는 스나RNP 복합체이며, C20orf14/U5 snRNP 관련 102 kDa 단백질과 스나RNP 복합체 도메인 도메인 도메인에서 서열이 일치한다.

연구 분야

스플라이싱

이미지 데이터



PRP31 항체를 사용하여 HeLa 세포를 이용하여 단백질 분석을 실시했습니다. 오른쪽에 혼합 단백질을 보았습니다.