

제품명: 단백질 C 토끼 다클론 항체

카탈로그 번호: APRab16530

연구용 전용

요약

설명	토끼 다클론 항체
숙주	토끼
적용	WB, IHC, ICC/IF, ELISA
반응성	인간 췌장
결합	비특이적
변형	수정치 없음
아이소타입	IgG
클론성	다클론
형태	액체
농도	1mg/ml
Storage	Aliquot 하여 -20°C 에 보관(12 개월 유효). 냉동/해동 반복을 피하십시오.
Shipping	Ice bags
버퍼	글리세롤 50%, 보오 단백질 0.5%, 산구방제인 0.02%를 함유한 PBS 용액
정제	천상정제

적용

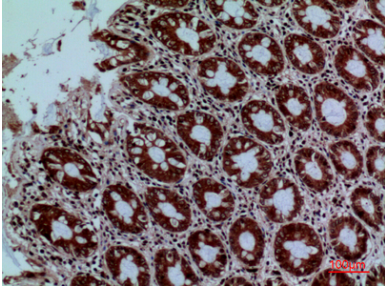
희석 비율	WB 1:500-1:2000, IHC 1:100-1:300, ICC/IF 1:50-1:200, ELISA 1:10000-1:20000
분자량	52kDa

항원 정보

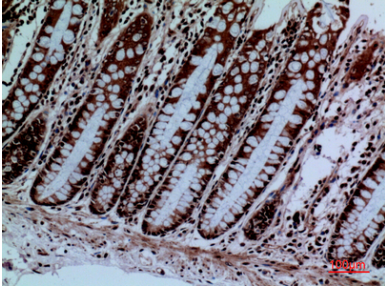
유전자명	PROC
다른 이름	PROC; Vitamin K-dependent protein C; Anticoagulant protein C; Autoprothrombin IIA; Blood coagulation factor XIV
유전자 ID	5624.0
SwissProt ID	P04070
면역원	이 항원은 인간 췌장 선 부위에서 유한한 항원을 사용되었습니다. 미신 번호: 181-230

배경

이 유전자는 인간 응고 인자 단백질을 암호화한다. 응고 단백질은 트롬빈을 포함한 혈액 응고에 핵심적인 역할을 한다. 이 항원은 인간 췌장 선 부위에서 유한한 항원을 사용되었습니다. 미신 번호: 181-230
가을한다. 이 유전자의 변형 단백질 결함으로 혈중 산소 전장 농도가 낮아질 수 있다. [RefSeq 제 2009 년 2 월, 국립생물정보원] Va 및 VIIIa 의 분해 생성 PROC



파편에 포함된 장관 조직의 면역조직화학 분석에 항체는 1:100으로 희석되었습니다.



파편에 포함된 장관 조직의 면역조직화학 분석에 항체는 1:100으로 희석되었습니다.