

**제품명: PROL4** 토끼 다클론 항체

**카탈로그 번호: APRab16520**

연구용 전용

## 요약

설명	토끼 다클론 항체
숙주	토끼
적용	WB, ELISA
반응성	인간 쥘리딘
결합	비결합
변형	수정치 없음
아이소타입	IgG
클론성	다클론
형태	액체
농도	1mg/ml
Storage	Aliquot 하여 -20°C 에 보관(12 개월 유효). 냉동/해동 반복을 피하십시오.
Shipping	Ice bags
버퍼	글세롤 50%와 산구방제 N 0.02%를 함유한 PBS 용액
정제	천상정제

## 적용

희석 비율	WB 1:500-1:2000, ELISA 1:5000-1:20000
분자량	14kDa

## 항원 정보

유전자명	PRR4 LPRP PROL4
다른 이름	-
유전자 ID	11272.0
SwissProt ID	Q16378
면역원	인간 쥘리딘의 일부에서 유래한 합성 펩타이드

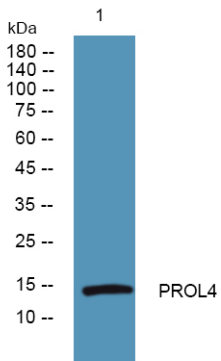
## 배경

프로린 중쇄 단백질 4 (PRR4) (Homo sapiens) 이 유전자는 프로린 부속 단백질 4 (PRR4) 유전자 클러스터에 위치하며, 이 단백질은 노가 에 관여할 수 있다. 대체 스플라이싱으로 인해 전사 변이체가 생성된다. 또한 유전자 상류 PRH1 (프로린 중쇄 단백질 HaellII 하위군) 유전자 사이에는 전사 관통 (read-through transcription) 이 존재한다. [RefSeq 제 2011 년 2 월] 조직 특성 분석을 통해 생식샘에서 풍부하게 발현된 소엽 내도에서는 발현되지 않는다. 또한 유전 여전 및 생식샘에서도 발현된다.

## 연구 분야

-

## 이미지 데이터



SW480 세포 용출액에 대한 분석. PROL4 항체 농도 1:1000, 4°C에서 1시간 반응.