

**제품명:** 프로베타셀룰린 토끼 다클론 항체

**카탈로그 번호:** AP Rab16513

연구용 전용

## 요약

설명	토끼 다클론 항체
숙주	토끼
적용	WB, IHC, ELISA
반응성	인, 쥐, 마우스
결합	비합
변형	수정치 없음
아이소타입	IgG
클론성	다클론
형태	액체
농도	1mg/ml
Storage	Aliquot 하여 $-20^{\circ}\text{C}$ 에 보관(12개월 유효). 냉동/해동 반복을 피하십시오.
Shipping	Ice bags
버퍼	글세롤 50%, 보르덴탈 0.5%, 산구방제 N 0.02%를 함유한 PBS 용액
정제	천상정제

## 적용

희석 비율	WB 1:500-1:2000, IHC 1:50-1:300, ELISA 1:2000-1:20000
분자량	20kDa

## 항원 정보

유전자명	BTC
다른 이름	BTC; Probetacellulin
유전자 ID	685.0
SwissProt ID	P35070
면역원	이 항원은 인간 단백질(BTC) 내부에서 유한한 단백질을 형성하는 것으로 여겨진다. 예상 범위: 21-70

## 배경

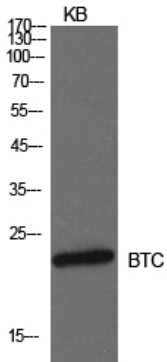
이 유전자는 세포 성장 인자(EGF) 단백질 계열 구성원을 암호화한다. 대체 스플라이싱으로 인해 전사체는 생체 내에서 중추 및 말초 신경 조직에서 발현되는 다양한 형태를 생성하기 위해 단백질 분해 과정을 거친 단백질 암호화한다. 단백질의 분해는 EGF 수용체 결합에 이 단백질은 세포 증식과 세포 분화를 촉진하며, 망막 혈관 투과성 증가를 돕는다. 이 유전자의 돌연변이는 안 질환의 제2형당뇨병과 관련될 수 있다. [RefSeq 저널, 2015년 11월, 질병 매핑에서 생성된 단백질은 당뇨병과 관련 질환에 역할을 할 수 있다. 가능 명색은 상피 세포의 혈관 투과성 증가를 유도한다. 단백질의 효능은 EGF

수용체 및 관련 수용체 등에 대한 것으로 추정됩니다. 유성 1 개의 EGF 유사 도메인을 포함하고 소위 단량체다. 조직 특이적 여 조직 및 장 세포에 한정되며, 주조직과 장애 발생한다.

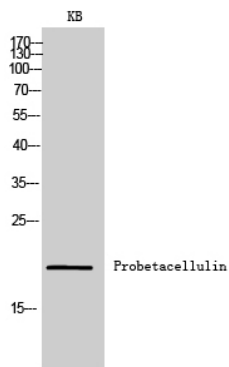
## 연구 분야

예민 HER;

## 이미지 데이터



프로베셀룰린 단백질이 용인 KB 세포의 웨스턴 블롯 분석. 이항체는 1:20000 으로 하였다.



프로베셀룰린 단백질이 용인 KB 세포의 웨스턴 블롯 분석. 이항체는 1:20000 으로 하였다.