

제품명: PRKY 토끼 다클론 항체

카탈로그 번호: APRab16501

연구용 전용

요약

설명	토끼 다클론 항체
숙주	토끼
적용	WB, IHC, ICC/IF, ELISA
반응성	인간 쥐 마우스
결합	비결합
변형	수정되지 않음
아이소타입	IgG
클론성	다클론
형태	액체
농도	1mg/ml
Storage	Aliquot 하여 -20°C 에 보관(12개월 유효). 냉동/해동 반복을 피하십시오.
Shipping	Ice bags
버퍼	글리세롤 50%, 보오덴탈 0.5%, 산구방제인 0.02%를 함유한 PBS 용액
정제	천상정제

적용

희석 비율	WB 1:500-1:2000, IHC 1:100-1:300, ICC/IF 1:50-1:200, ELISA 1:10000-1:20000
분자량	34kDa

항원 정보

유전자명	PRKY
다른 이름	PRKY; Serine/threonine-protein kinase PRKY
유전자 ID	5616.0
SwissProt ID	O43930
면역원	이 항원은 인간 PRKY 에서 유래한 항원 펩타이드를 용해성 단백질로 제조된 것입니다. [RefSeq] 61-110

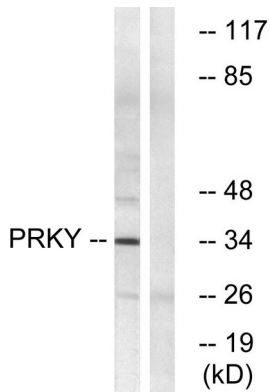
배경

이 유전자는 염색체 유사 염색체 영역에 있는 단백질 키나제 유전자입니다. 이 유전자는 골 연골 세포에서 높은 발현을 보이며, 대량 도관 발달 가능성이 낮기 때문에 전신 유전자로 분류됩니다. 이 유전자의 염색체는 관련 유전자와 비정상적인 재조합을 나타내며, XY 염색체 유전자입니다. [RefSeq] 2010년 7월

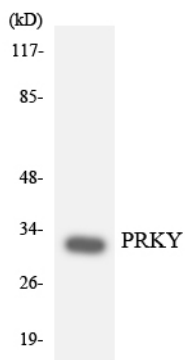
연구 분야

-

이미지 데이터



PRKY 항를 사용하여 Jurkat 세포 용출물을 위한 북 분석을 다음과 같이 혼합 샘플로 처리했습니다.



PRKY 항를 사용하여 COLO205 세포 용출물을 위한 북 분석을 다음과 같이 처리했습니다.