

제품명: PRIM1 토끼 다클론 항체

카탈로그 번호: APRab16494

연구용 전용

요약

설명	토끼 다클론 항체
숙주	토끼
적용	WB, IHC, ICC/IF, ELISA
반응성	인간 쥐 생체
결합	비결합
변형	수정치 없음
아이소타입	IgG
클론성	다클론
형태	액체
농도	1mg/ml
Storage	Aliquot 하여 -20°C 에 보관(12 개월 유효). 냉동/해동 반복을 피하십시오.
Shipping	Ice bags
버퍼	글세롤 50%, 보르덴탈 0.5%, 산구방제인 0.02%를 함유한 PBS 용액
정제	천상정제

적용

희석 비율	WB 1:500-1:2000, IHC 1:100-1:300, ICC/IF 1:50-1:200, ELISA 1:5000-1:20000
분자량	50kDa

항원 정보

유전자명	PRIM1
다른 이름	PRIM1; DNA primase small subunit; DNA primase 49 kDa subunit; p49
유전자 ID	5557.0
SwissProt ID	P49642
면역원	이 항체는 인간 PRIM1 에서 유래한 항원 펩타이드를 사용하여 생성되었습니다. 아민산 범위 371-420

배경

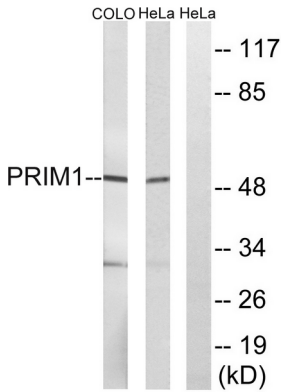
전체에서 DNA 복제 복합체 복제 장치에 의해 형성되는 DNA 중합소 알파 포피체는 두 가지 핵심 구성 요소입니다. 포피체는 작은 소위 알파 소위체와 중량 무결적인 DNA 복제 장치에서 생성되는 오차 저해제인 RNA 포피체를 포함합니다. 유전자에 의해 코딩되는 단백질은 49 kDa 크기의 작은 포피체 소위체입니다. [RefSeq 제 2008 년 7 월] 기능 DNA 포피체는 불결적인 DNA 복제 장치에서 생성되는 오차 저해제인 RNA 포피체를 포함하는 중합소입니다. 기타 결합 연어은 보조자가 아닙니다. 이는 열안정 및 단일 가닥 DNA 결합에 관할 수 있는 연어 클로터에 결합되어 있습니다.

. 유성 전염을 모체 소위계열에 속한다 소위계 소위계 대위계에 속한다

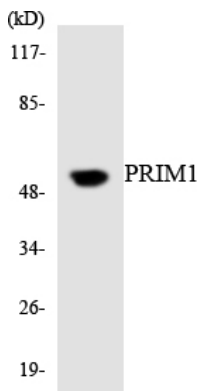
연구 분야

표대사 과대대사 DNA 복제

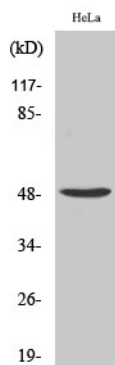
이미지 데이터



COLO 세포 HeLa 세포의 총 단백질을 PRIM1 항을 사용하여 Western blot 분석했다. 오른쪽은 샘플이 다르다



PRIM1 항을 사용하여 K562 세포의 총 단백질을 Western blot 분석했다



PRIM1 다른 항을 이용한 HeLa 세포의 Western blot 분석