

**제품명: PRDM3** 토끼 다클론 항체

**카탈로그 번호: APRab16472**

연구용 전용

## 요약

설명	토끼 다클론 항체
숙주	토끼
적용	WB, IHC, ICC/IF, ELISA
반응성	인간 췌장
결합	비결합
변형	수정치 없음
아이소타입	IgG
클론성	다클론
형태	액체
농도	1mg/ml
Storage	Aliquot 하여 -20°C 에 보관(12 개월 유효). 냉동/해동 반복을 피하십시오.
Shipping	Ice bags
버퍼	글세롤 50%, 보르덴탈 0.5%, 산구방제 N 0.02% 를 함유한 PBS 용액
정제	천상정제

## 적용

희석 비율	WB 1:500-1:2000, IHC 1:100-1:300, ICC/IF 1:50-1:200, ELISA 1:10000-1:20000
분자량	18kDa

## 항원 정보

유전자명	MECOM
다른 이름	MECOM; MDS1; MDS1 and EVI1 complex locus protein MDS1; Myelodysplasia syndrome 1 protein; Myelodysplasia syndrome-associated protein 1
유전자 ID	4197.0
SwissProt ID	Q13465
면역원	이 항원은 인간 MECOM 에 유한한 항원 이 사용되었습니다. 예상 범위 1-50

## 배경

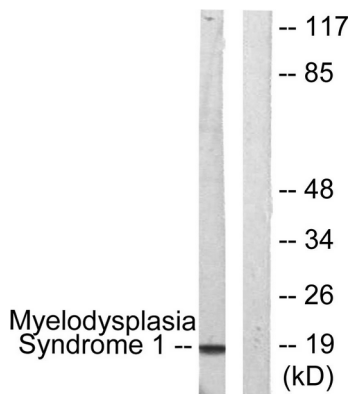
이 유전자에 코딩된 단백질은 혈 세포 발달 세포 분화 및 증식에 관여하는 전 조절자이자 종단 단백질이다. 코딩된 단백질은 CTBP1, SMAD3, CREBBP, KAT2B, MAPK8 및 MAPK9와 상호작용할 수 있다. 이 유전자는 AML1 유전자 전위 및 이 유전자의 결함의 발병률을 조절할 수 있다. 이 유전자에 대해 몇 가지 다른 이름과 유사한 변이체가 발견되었다. [RefSeq 제 2011

년3 월, 질병 EVI1 과 관련 염색 이상은 만성 골수성 백혈병(CML)의 원인이었다. RUNX1/AML1 과 접합 t(3;21)(q26;q22)., 질병 MDS1 과 관련 염색 이상은 만성 골수성 백혈병(AML) 의 한 형태에서 발견된다. AML1 을 포함하는 접합 t(3;21)., 가타달의 전체 또는 EVI1 과 과잉 전인 종 전 체로 생성될 수 있음. PTM:DNA 손상 ATM 또는 ATR 에 의해 안 함됨. 유사 10 개위 C2H2 형 변형과 포함 소인. CTBP1 과 상호 작용할 수 있음

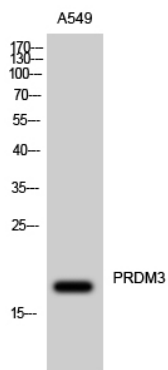
## 연구 분야

MAPK\_ERK\_상 MAPK\_G\_단백질 인산화 만성 골수성 백혈병

## 이미지 데이터



골수형성증군1 항체를 사용하여 A549 세포 용출물을 위한 분석했다. 오른쪽은 항체 양이 일치했다.



PRDM3 다른 항체를 사용하여 A549 세포 용출물을 위한 분석했다.