

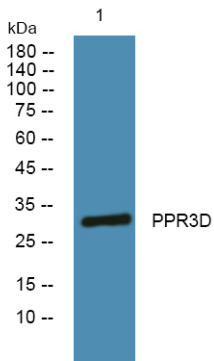


합이 조절 단백질 특성이며, 기능 PP1 의 글리코겐 포화 소단체 역할을 하는 것으로 보인다. PP1 은 세포 내에서 광범위하며 글리코겐 다량 축적 및 분해를 조절하는 데 관여한다. 유성 1 개 CBM21(탄수화물 결합 21) 도메인을 포함한다. 소단체 PP1 의 PPP1CC 측쇄 소단체와 상호작용하며 글리코겐 결합한다. 조직형 및 검사 조직에 발현된다. 글리코겐에서 분해될 수 있다.

## 연구 분야

안료 수용체

## 이미지 데이터



A431 세포 용출물 위판 분석, PPR3D 크기 분할 1:1000 으로 하여 4°C 에서 16 시간 반응시켰다