

제품명: PPP4R1L 토끼 다클론 항체

카탈로그 번호: APRab16434

연구용 전용

요약

설명	토끼 다클론 항체
숙주	토끼
적용	WB, ELISA
반응성	인간, 양귀비
결합	비결합
변형	수정되지 않음
아이소타입	IgG
클론성	다클론
형태	액체
농도	1mg/ml
Storage	Aliquot 하여 -20°C 에 보관(12개월 유효). 냉동/해동 반복을 피하십시오.
Shipping	Ice bags
버퍼	글리세롤 50%, 보르덴탈 0.5%, 산기방제 N 0.02%를 함유한 PBS 용액
정제	천상정제

적용

희석 비율	WB 1:500-1:2000, ELISA 1:5000-1:20000
분자량	50kDa

항원 정보

유전자명	PPP4R1L
다른 이름	PPP4R1L; C20orf192; Putative serine/threonine-protein phosphatase 4 regulatory subunit 1-like
유전자 ID	55370.0
SwissProt ID	Q9P1A2
면역원	이 항체는 인간 PPP4R1L 에서 유한 항원 단백질을 사용하여 생성되었습니다. 아민산 범위 191-240

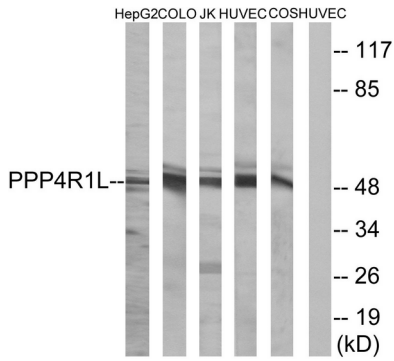
배경

가능 세로 마이크로 배열 분석을 위한 PPP4R1L 의 질소 단백질 수염 유성 4 개 HEAT 반복을 포함 가능 세로 마이크로 배열 분석을 위한 PPP4R1L 의 질소 단백질 수염 유성 4 개 HEAT 반복을 포함

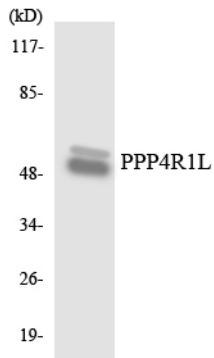
연구 분야

-

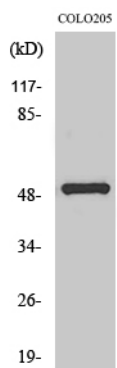
이미지 데이터



COLO, HUVEC, HepG2, Jurkat 및 COS 세포를 PPP4R1L 항을 사용하여 Western blot 분석한다. 오른쪽은 항 특이적으로 관찰된다.



PPP4R1L 항을 사용하여 HepG2 세포를 Western blot 분석한다.



PPP4R1L 다른 항을 이용한 COLO205 세포의 Western blot 분석