

제품명: PPP1R2P3 토끼 다클론 항체

카탈로그 번호: APRab16427

연구용 전용

요약

설명	토끼 다클론 항체
숙주	토끼
적용	IHC, ICC/IF, ELISA
반응성	인간 쥐 마우스
결합	비결합
변형	수정치 없음
아이소타입	IgG
클론성	다클론
형태	액체
농도	1mg/ml
Storage	Aliquot 하여 -20°C 에 보관(12개월 유효). 냉동/해동 반복을 피하십시오.
Shipping	Ice bags
버퍼	글리세롤 50%, 보오 단백질 0.5%, 산구방제 N 0.02%를 함유한 PBS 용액
정제	천상정제

적용

희석 비율	IHC 1:100-1:300, ICC/IF 1:50-1:200, ELISA 1:20000-1:40000
분자량	-

항원 정보

유전자명	PPP1R2P3
다른 이름	PPP1R2P3; Putative protein phosphatase inhibitor 2-like protein 3; Protein phosphatase 1; regulatory subunit 2 pseudogene 3
유전자 ID	153743.0
SwissProt ID	Q6NXS1
면역원	PPP1R2P3 에 유한한 합성 펩타이드 (아민 말단) 40-120

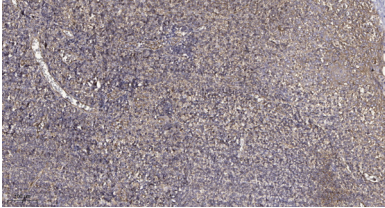
배경

주요 유전자인 될 수 있습니다. 가능 단백질 인 효소 1 의 억제제 유성 단백질 인 효소 억제제 2 계열에 속한다. 주요 유전자인 될 수 있습니다. 가능 단백질 인 효소 1 의 억제제 유성 단백질 인 효소 억제제 2 계열에 속한다.

연구 분야

-

이미지 데이터



과산화수소 산화 반응 촉매 지지체 분산 1. 항체 1:200 으로 하여 4°C 에서 1시간 반응했다. 2. Tris-EDTA, pH 9.0 용액 사용 하여 항체를 씻어냈다. 3. 항체 1:200 으로 하여 30분 반응했다.