

**제품명: PPP1R1C** 토끼 다클론 항체

**카탈로그 번호: APRab16426**

연구용 전용

## 요약

|          |   |
|----------|---|
| 설명       | 토끼 다클론 항체   |
| 숙주       | 토끼  |
| 적용       | IHC, ICC/IF, ELISA                                |
| 반응성      | 인자 쥐  |
| 결합       | 비결합   |
| 변형       | 수정치 없음  |
| 아이소타입    | IgG   |
| 클론성      | 다클론   |
| 형태       | 액체  |
| 농도       | 1mg/ml  |
| Storage  | Aliquot 하여 -20°C 에 보관(12 개월 유효). 냉동/해동 반복을 피하십시오. |
| Shipping | Ice bags  |
| 버퍼       | 글세롤 50%, 보르덴탈 0.5%, 산구방제 N 0.02% 를 함유한 PBS 용액     |
| 정제       | 천상정제  |

## 적용

|       |  |
|-------|--|
| 희석 비율 | IHC 1:100-1:300, ICC/IF 1:50-1:200, ELISA 1:5000-1:20000 |
| 분자량   | -  |

## 항원 정보

|              |  |
|--------------|--|
| 유전자명         | PPP1R1C  |
| 다른 이름        | PPP1R1C; Protein phosphatase 1 regulatory subunit 1C; Inhibitor-5 of protein phosphatase 1; IPP5 |
| 유전자 ID       | 151242.0   |
| SwissProt ID | Q8WV17   |
| 면역원          | 이 항체는 인간 PPP1R1C 에서 유한 항원 펩타이드를 사용하여 생성되었습니다. 아민산 범위 5-54  |

## 배경

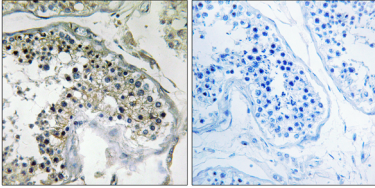
단백질 인호스 1(PP1)은 양친구가 있을 수 있는 주요 세포 내 인호스입니다. PP1은 억제 단백질 PPP1CA(참조 MIM 176875)와 PP1의 세포 내 위치를 결정하는 것을 조절하는 조절 단백질로 구성됩니다. PPP1R1C는 인호스에 결합하는 PP1 억제 단백질의 용이 복합체(Wang et al., 2008 [PubMed 18310074]). [OMIM 제 2010 년 2 월, 기능 단백질 인호스 억제체

, 유성 단백질인 호르몬의 체내 분해에 관한

## 연구 분야

-

## 이미지 데이터



과민에 따른 인공 호르몬에 대한 PPP1R1C 항체 이용 면역조직화 분석 결과 그림은 항체 반응에 의한 결과이다.