

**제품명: PPP1R14D** 토끼 다클론 항체

**카탈로그 번호: APRab16424**

연구용 전용

## 요약

설명	토끼 다클론 항체
숙주	토끼
적용	WB, IHC, ICC/IF, ELISA
반응성	인간 쥐 마우스
결합	비결합
변형	수정치 없음
아이소타입	IgG
클론성	다클론
형태	액체
농도	1mg/ml
Storage	Aliquot 하여 $-20^{\circ}\text{C}$ 에 보관(12개월 유효). 냉동/해동 반복을 피하십시오.
Shipping	Ice bags
버퍼	글리세롤 50%, 보오덴탈 0.5%, 산구방제 N 0.02%를 함유한 PBS 용액
정제	천상정제

## 적용

희석 비율	WB 1:500-1:2000, IHC 1:100-1:300, ICC/IF 1:50-1:200, ELISA 1:5000-1:10000
분자량	24kDa

## 항원 정보

유전자명	PPP1R14D
다른 이름	PPP1R14D; GBPI; Protein phosphatase 1 regulatory subunit 14D; Gastrointestinal and brain-specific PP1-inhibitory protein 1; GBPI-1
유전자 ID	54866.0
SwissProt ID	Q9NXH3
면역원	이 항원은 인간 PPP1R14D에서 유래한 항원임을 증명되었습니다. 예상 분량: 66-115

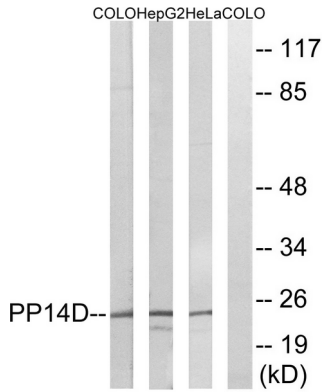
## 배경

단백질 인산화효소 1(PP1; MIM 176875) 참조는 세포 내 단백질 인화를 억제하는 주요 효소입니다. PPP1R14D는 PP1 억제제이고 그 자체로 인산화에 조절됩니다(Liu et al., 2004 [PubMed 12974676]). [OMIM 등록 2010년 2월, 기능 PPP1CA 억제제 인산화효소 14D 억제제를 나타내며 PPP1CA 가질 인산화효소 14D를 조절하는 분자 억제제를 합한다

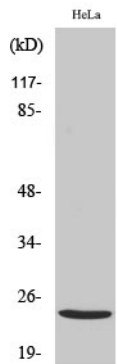
., PTM: 여잔에서안함 유성 PP1 억제제에함 조특성 강 소장 산및노질서검됨

## 연구 분야

## 이미지 데이터



HeLa, HepG2 및 COLO 세포를 PPP1R14D 항체를 사용하여 Western blot 분석. 오른쪽은 항체이로 나타남다



PPP1R14D 다른 항체를 사용한 HeLa의 Western blot 분석