

제품명: PP4R2 토끼 다클론 항체

카탈로그 번호: APRab16404

연구용 전용

요약

설명	토끼 다클론 항체
숙주	토끼
적용	WB, IHC, ICC/IF, ELISA
반응성	인간, 영장류
결합	비결합
변형	수정되지 않음
아이소타입	IgG
클론성	다클론
형태	액체
농도	1mg/ml
Storage	Aliquot 하여 -20°C 에 보관(12개월 유효). 냉동/해동 반복을 피하십시오.
Shipping	Ice bags
버퍼	글리세롤 50%, 보오덴탈 0.5%, 산구방제 N 0.02%를 함유한 PBS 용액
정제	천상정제

적용

희석 비율	WB 1:500-1:2000, IHC 1:100-1:300, ICC/IF 1:50-1:200, ELISA 1:5000-1:10000
분자량	50kDa

항원 정보

유전자명	PPP4R2
다른 이름	PPP4R2; SBB157; Serine/threonine-protein phosphatase 4 regulatory subunit 2
유전자 ID	151987.0
SwissProt ID	Q9NY27
면역원	이 항원은 인간 PPP4R2에서 유래한 항원입니다. 용액 상에서 다 에피토폴이 171-220

배경

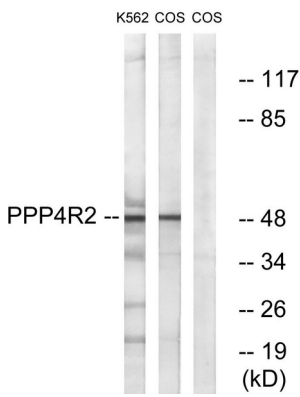
이 유전자는 코딩 단백질 세로인산효소 4 복합체 조절 단위입니다. 이 복합체는 DNA 중기 다음 복제점 주변에 위치하며, 중기에서 대조 및 조절 단백질인 snRNP의 차이에 의존합니다. 이 유전체는 새로운 기능을 가진 변이체를 발현합니다. [RefSeq 제 2015년 12월, 가능 세로인산효소 4(PP4)의 조절 단위 2 중기 대조 단백질 중에서 PPP4C의 활동을 조절할 수 있습니다. SMN 복합체는 snRNP의 인간 국호를 향상시키는 단백질인 snRNP의 상위 PPP4C 기능을 포함합니다. PPP4C-PPP4R2-PPP4R3A

PP4 복합체는 DNA 복제 중 생성된 DNA 이중 가닥(DSB) 복제 말단 Ser-140'에 인산화된 H2AFX(감마H2AFX)를 특이적으로 인식한다(사열주의 염색체 침전 및 DNA 사멸) (유형 PPP4R2 계열 복합) (조위 세포로부터 분리된 단백질 복합체 4(PP4)는 최대 50kDa 이하의 질량 범위 내의 여러 분자량 형태를 포함한다. PP4 복합체 PPP4C-PPP4R2, PPP4C-PPP4R2-PPP4R3A 및 PPP4C-PPP4R2-PPP4R3B 의 구성요임. PPP4C-PPP4R2 복합체는 PPP4C 분자 2 개와 PPP4R2 분자 2 개로 구성된 사량인 것으로 보임) DDX20/GEMIN3 및 GEMIN4와 상호작용하며 조직 특이성을 광범하게 발현된다.

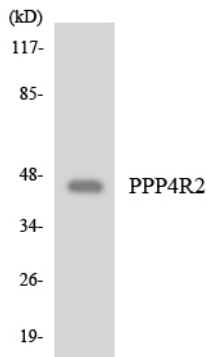
연구 분야

-

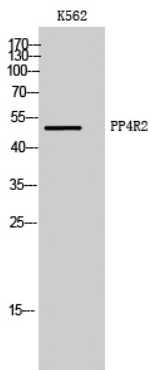
이미지 데이터



K562 및 COS7 세포 용출물을 PPP4R2 항체를 사용하여 Western blot 분석했다. 오른쪽에 혼합 단백질로 처리했다.



COLO205 세포 용출물을 PPP4R2 항체를 사용하여 Western blot 분석했다.



PPP4R2 다른 항체를 사용하여 K562 세포를 Western blot 분석.