

**제품명: PP32R1** 토끼 다클론 항체

**카탈로그 번호: APRab16402**

연구용 전용

## 요약

설명	토끼 다클론 항체
숙주	토끼
적용	WB, IHC
반응성	인간 췌장
결합	비결합
변형	수정치 없음
아이소타입	IgG
클론성	다클론
형태	액체
농도	1mg/ml
Storage	Aliquot 하여 $-20^{\circ}\text{C}$ 에 보관(12개월 유효). 냉동/해동 반복을 피하십시오.
Shipping	Ice bags
버퍼	글리세롤 50%, 보르덴탈 0.5%, 산구방제 N 0.02%를 함유한 PBS 용액
정제	천상정제

## 적용

희석 비율	WB 1:500-1:2000, IHC 1:50-1:300
분자량	26kDa

## 항원 정보

유전자명	ANP32C
다른 이름	ANP32C; PP32R1; Acidic leucine-rich nuclear phosphoprotein 32 family member C; Phosphoprotein 32-related protein 1; Tumorigenic protein pp32r1
유전자 ID	23520.0
SwissProt ID	O43423
면역원	이 항체는 인간 ANP32C 에 유한한 항원 부위를 사용하여 생성되었습니다. 아민산 범위 121-170

## 배경

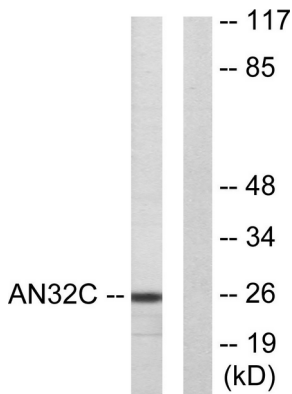
인간 단백질 32(PP32)는 전암염색염을 포함한 여러 유형의 암을 유발할 수 있는 종양 억제 단백질이다. 유전자에 의해 코딩되는 단백질은 PP32 외에도 세포 유핵 및 세포외 상핵인 단백질 유전자 계열에 속하는 최소 두 개 이상의 단백질 중 하나이다. 그러나 PP32와 달리 이 단백질은 중성성을 가지고 있다. PP32의 중성체는 PP32와 유전자에 의해 코딩되는 단백질에서 제거되는 25개의 아민산 영역에 포함되어 있다.

. 이 유전자는 인코딩이 없습니다 [RefSeq]. 2008년 7월, 주 His-140 형은 불활합니다. 해당 조직은 유전자 발현이 없습니다. 이 유전자를 코딩하는 정서적 요소는 두배 이상 단 백을 발현합니다. 유성 ANP32 계열에 속합니다. 유성 4 개의 LRR (유동) 반복을 포함합니다. 조직 특성은 CD34+ 세포 및 제형 CD34+ 세포와 같은 혈관 줄 세포에 발현하지만, 후기 CD34+ 세포에는 발현하지 않습니다. 다양한 조직은 주로 산성 암 세포에 발현합니다. 장간질 조직에는 발현하지 않습니다.

## 연구 분야

암 종양 억제자 종양 억제

## 이미지 데이터



HUVEC 세포 용액을 ANP32C 항체를 사용하여 단백질 분석했습니다. 오른쪽은 샘플이 로드되었습니다.



PP32R1 단백질은 1:1000으로 희석하여 HuvEc 세포에 대해 단백질 분석을 수행했습니다.