

제품명: PP2C κ 토끼 다클론 항체

카탈로그 번호: APRab16400

연구용 전용

요약

설명	토끼 다클론 항체
숙주	토끼
적용	WB, IHC, ICC/IF, ELISA
반응성	인산염기 가수분해 효소
결합	비특이적
변형	수정되지 않음
아이소타입	IgG
클론성	다클론
형태	액체
농도	1mg/ml
Storage	Aliquot 하여 -20°C 에 보관(12 개월 유효). 냉동/해동 반복을 피하십시오.
Shipping	Ice bags
버퍼	글리세롤 50%, 보온단백질 0.5%, 산기방부제 0.02%를 함유한 PBS 용액
정제	천상정제

적용

희석 비율	WB 1:500-1:2000, IHC 1:100-1:300, ICC/IF 1:50-1:200, ELISA 1:20000-1:40000
분자량	45kDa

항원 정보

유전자명	PPM1K PPM1K; PP2CM; Protein phosphatase 1K; mitochondrial; PP2C domain-containing protein
다른 이름	phosphatase 1K; PP2C-like mitochondrial protein; PP2C-type mitochondrial phosphoprotein phosphatase; PTMP; Protein phosphatase 2C isoform kappa; PP2C-kappa
유전자 ID	152926.0
SwissProt ID	Q8N3J5
면역원	이 항원은 인간 PPM1K에서 유래한 합성 펩타이드를 사용하여 생성되었습니다. 아민기 범위: 205-254

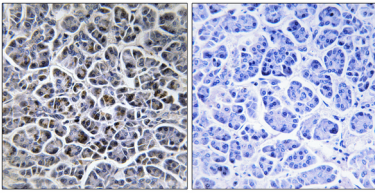
배경

이 유전자는 $\text{Mn}^{2+}/\text{Mg}^{2+}$ -의존성 단백질 인산화효소인 PPM 계열 구성원입니다. 세포생각과 발아에 필수적인 단백질 인산화효소인 PPM1K는 미토콘드리아에서 미토콘드리아 특이적 인산화효소로 작용하는 것으로 알려져 있습니다.

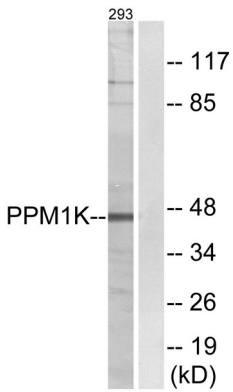
[RefSeq 제공 2012년 9월] $H_2O = \text{단백질} + \text{산}$ 주위 참조는 9 번째 유전자에 PPM1K를 결합합니다. 그러나 PubMed:17336929에 따르면, 이는 옳지 않습니다. Ep-나트륨이 세포에 대한 활성이 없습니다. 그러나 수송을 대체할 수 없습니다. 보전자 소문명이나 수송 단백질은 결합할 수 없습니다. 가능한 이유로 투쟁을 절제하십시오. 생식 및 발달에 필수적입니다. 유성 PP2C 계열에 포함됩니다. 유성 PP2C 유사도인 1 계열에 포함됩니다.

연구 분야

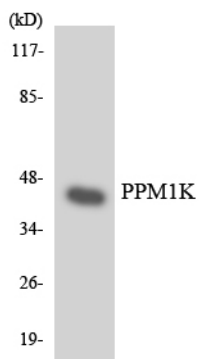
이미지 데이터



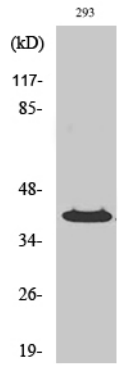
표면에 표본인 유전자 조작에 대한 면역조직화 분석(PPM1K 항체 사용). 오른쪽 그림은 항체 없이로 차한 결과입니다.



293 세포를 PPM1K 항체 사용하여 Western blot 분석했습니다. 오른쪽 그림은 항체 없이로 차했습니다.



PPM1K 항체 사용하여 HeLa 세포 용출에 대한 Western blot 분석을 수행했습니다.



PP2Ck 단백질 양에 대한 Western blot 분석