

제품명: PP2A-B56- α 토끼 다클론 항체

카탈로그 번호: APRab16394

연구용 전용

요약

설명	토끼 다클론 항체
숙주	토끼
적용	WB, IHC
반응성	인간 쥐 생체
결합	비결합
변형	수정치 없음
아이소타입	IgG
클론성	다클론
형태	액체
농도	1mg/ml
Storage	Aliquot 하여 -20°C 에 보관(12개월 유효). 냉동/해동 반복을 피하십시오.
Shipping	Ice bags
버퍼	글세롤 50%, 보르덴탈 0.5%, 산구방제인 0.02%를 함유한 PBS 용액
정제	천상정제

적용

희석 비율	WB 1:500-1:2000, IHC 1:50-1:300
분자량	57kDa

항원 정보

유전자명	PPP2R5A
다른 이름	PPP2R5A; Serine/threonine-protein phosphatase 2A 56 kDa regulatory subunit alpha isoform; PP2A B subunit isoform B'-alpha; PP2A B subunit isoform B56-alpha; PP2A B subunit isoform PR61-alpha; PR61alpha; PP2A B subunit isoform R5-alpha
유전자 ID	5525.0
SwissProt ID	Q15172
면역원	이 항원은 인간 PPP2R5A에서 유래한 항원입니다. 용어상으로는 다클론입니다. 위치는 321-370

배경

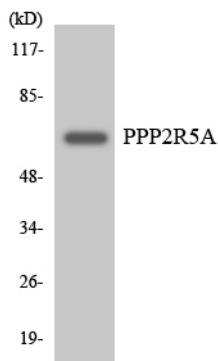
이 유전자는 인산포도당 2A 조절단위 B 계열입니다. 인산포도당 2A는 4 대조제 키노아제에 의해 생성되는 인산 조절에 관여합니다. 이 유전자는 인산포도당 2A의 조절단위 B 계열에 불

변조소유구간등중합체코어호로이루어집니다. B 조질소유는 기질형성추활을 조절수있습니다. 이 유자는 조질소유B56 하이게일과동등단질염호함다. 이 유자는 새로운형단백질염호하는대체사변재호함다. [RefSeq 제공 2010 년 12 월, 가능 B 조질소유는 기질형성추활을 조절수있으며, 축효의특사표소기관포의국호를유할수있습니다. PTM: 세잔에서안호함다. 유성 포포체2A 조질소유B56 게일호함다. 세포내위 유분열장부중까지 재배동체생사외중체안위호함다. 후 사사발안감함다. 소위PP2A 는36 kDa 축조소유(C)와65 kDa 불변조질소유(PR65 또는소유A)로구간등이중량체코어호로이루어있으며, 양조질소유호함다. 힘양호함하는단질는 세가게일의조질소유B(R2/B/PR55/B55, R3/B"/PR72/PR130/PR59 및R5/B'/B56) 게일, 48kDa 기변조질소유비한단질및표소호함다. SGOL1 과상호호하며, 조특상호상과결핵에서가높은발현을보이는등관양호함다.

연구 분야

나감추염, WNT; WNT-T 세포

이미지 데이터



HeLa 세포용질을 PPP2R5A 항를 사용하여 단백질 분석함다.