

제품명: POTE-8 토끼 다클론 항체

카탈로그 번호: APRab16384

연구용 전용

요약

설명	토끼 다클론 항체
숙주	토끼
적용	IHC, ICC/IF, ELISA
반응성	인간 췌장
결합	비결합
변형	수정되지 않음
아이소타입	IgG
클론성	다클론
형태	액체
농도	1mg/ml
Storage	Aliquot 하여 -20°C 에 보관(12 개월 유효). 냉동/해동 반복을 피하십시오.
Shipping	Ice bags
버퍼	글리세롤 50%, 보오덴탈 0.5%, 산구방제 N 0.02% 를 함유한 PBS 용액
정제	천상정제

적용

희석 비율	IHC 1:100-1:300, ICC/IF 1:50-1:200, ELISA 1:5000-1:10000
분자량	-

항원 정보

유전자명	POTEA
다른 이름	POTEA; A26A1; POTE8; POTE ankyrin domain family member A; ANKRD26-like family A member 1; Prostate; ovary, testis-expressed protein on chromosome 8; POTE-8
유전자 ID	340441.0
SwissProt ID	Q6S8J7
면역원	이 항체는 인간 POTEA 에 유한한 항원만을 사용하여 생성되었습니다. 미신 번호: 375-424

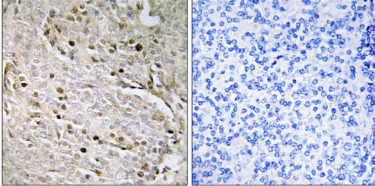
배경

유형 POTE 계열에 속한다. 유형 5 개 ANK 반복 영역을 포함한다. 유형 POTE 계열에 속한다. 유형 5 개 ANK 반복 영역을 포함한다.

연구 분야

-

이미지 데이터



POTE8 항체를 이용한 파킨슨병 연구용 조직면역조직화학 분석은 즉각 같은 형태로 처리한 결과이다