

**제품명: POTE15** 토끼 다클론 항체

**카탈로그 번호: APRab16383**

연구용 전용

## 요약

설명	토끼 다클론 항체
숙주	토끼
적용	WB, IHC, ICC/IF, ELISA
반응성	인간 췌장
결합	비결합
변형	수정치 없음
아이소타입	IgG
클론성	다클론
형태	액체
농도	1mg/ml
Storage	Aliquot 하여 $-20^{\circ}\text{C}$ 에 보관(12개월 유효). 냉동/해동 반복을 피하십시오.
Shipping	Ice bags
버퍼	글세롤 50%, 보르네올 0.5%, 산구방제인 0.02%를 함유한 PBS 용액
정제	천상정제

## 적용

희석 비율	WB 1:500-1:2000, IHC 1:100-1:300, ICC/IF 1:50-1:200, ELISA 1:5000-1:10000
분자량	60kDa

## 항원 정보

유전자명	POTEB
다른 이름	POTEB; A26B1; POTE15; POTE ankyrin domain family member B; ANKRD26-like family B member 1; Prostate; ovary, testis-expressed protein on chromosome 15; POTE-15
유전자 ID	339010.0
SwissProt ID	Q6S5H4
면역원	이 항체는 인간 A26B1에서 유래한 항원을 사용하였습니다. 아미노산 위치 481-530

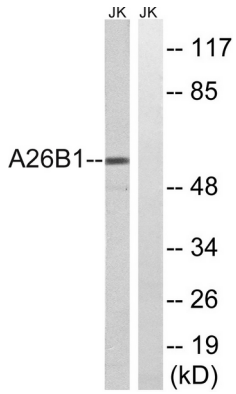
## 배경

POTE(POTE Ankyrin Domain Family Member B)는 단백질 유전자입니다. 이 유전자 중 한 등 유전자는 ANKRD18A입니다.

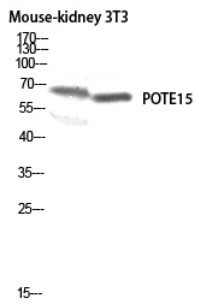
## 연구 분야

-

## 이미지 데이터



Jurkat 세포를 A26B1 항을 사용하여 단백질 분석한 결과, 오른쪽은 항체와 결합된 단백질입니다.



POTE15 항을 사용하여 Mouse-kidney 3T3 세포를 단백질 분석한 결과, 항체는 1:500 이하에서 반응합니다.