

제품명: POTE14/22 토끼 다클론 항체

카탈로그 번호: APRab16381

연구용 전용

요약

설명	토끼 다클론 항체
숙주	토끼
적용	WB, IHC, ICC/IF, ELISA
반응성	인간 췌장
결합	비결합
변형	수정되지 않음
아이소타입	IgG
클론성	다클론
형태	액체
농도	1mg/ml
Storage	Aliquot 하여 -20°C 에 보관(12 개월 유효). 냉동/해동 반복을 피하십시오.
Shipping	Ice bags
버퍼	글리세롤 50%, 보르네올 0.5%, 산구방제 N 0.02%를 함유한 PBS 용액
정제	천상정제

적용

희석 비율	WB 1:500-1:2000, IHC 1:100-1:300, ICC/IF 1:50-1:200, ELISA 1:20000-1:40000
분자량	67kDa

항원 정보

유전자명	POTEG POTEG; A26C2; POTE14; POTE ankyrin domain family member G; ANKRD26-like family C
다른 이름	member 2; Prostate; ovary, testis-expressed protein on chromosome 14; POTE-14; POTEH; A26C3; ACTBL1; POTE22; POTE ankyrin domain family member H; ANKRD26-like
유전자 ID	404785/23784
SwissProt ID	Q6S5H5/Q6S545/A6NI47
면역원	이 항원은 인간 POTEG 에 유한한 항원 표지를 사용하여 생성되었습니다. 아민기 번호 401-450

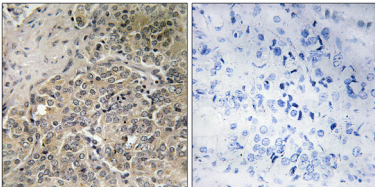
배경

유형 POTE 계열에 속한다. 유형 5 개의 ANK 반복 영역을 포함한다. 유형 POTE 계열에 속한다. 유형 5 개의 ANK 반복 영역을 포함한다.

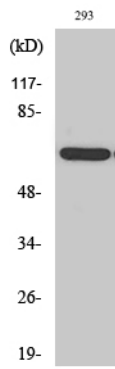
연구 분야

-

이미지 데이터



과편에 포함된 전립암 조직에 대한 면역조직화학(A26C2/3) 항체 사용. 오른쪽은 항염색제로 착색한 결과이다.



POTE14/22 단백질에 대한 항체 사용에 의한 단백질 분석