

제품명: PON1 토끼 다클론 항체

카탈로그 번호: APRab16371

연구용 전용

요약

설명	토끼 다클론 항체
숙주	토끼
적용	IHC, ICC/IF, ELISA
반응성	인간 쥐 마우스
결합	비결합
변형	수정치 없음
아이소타입	IgG
클론성	다클론
형태	액체
농도	1mg/ml
Storage	Aliquot 하여 -20°C 에 보관(12 개월 유효). 냉동/해동 반복을 피하십시오.
Shipping	Ice bags
버퍼	글세롤 50%, 보오덴탈 0.5%, 산구방제 N 0.02% 를 함유한 PBS 용액
정제	천상정제

적용

희석 비율	IHC 1:50-1:200, ICC/IF 1:50-1:200, ELISA 1:10000-1:20000
분자량	-

항원 정보

유전자명	PON1 PON
다른 이름	Serum paraoxonase/arylesterase 1 (PON 1; EC 3.1.1.2; EC 3.1.1.81; EC 3.1.8.1; Aromatic esterase 1; A-esterase 1; K-45; Serum arylalkylphosphatase 1)
유전자 ID	5444.0
SwissProt ID	P27169
면역원	이 항원은 인간 PON1 의 내부에서 유한한 항원 아를 사용되었습니다. 미신범: 51-100

배경

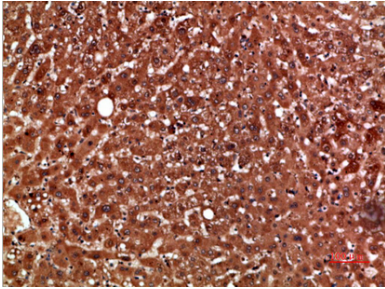
이 유전자에 암호화 된 효소는 주로 파록을 가수분해하여 p-노코를 생성하는 아세틸콜린에스테라아제입니다. 파록은 신경과 근육의 신호에 대해 생성된 유인 항원으로 대체 효물입니다. 이 유전자의 형은 광범위한 유인입니다. 이 유전자는 7q21.3 에 위치한 제 1번 염색체 상에 위치한 클러스터에 발현됩니다. [RefSeq] 제 2008 년 10 월, 축삭성 페 아세틸 + H₂O = 페 + 아세틸 축삭성 에틸 알킬

포도당 + H₂O = 디옥시포도당 + 이탄알을 질량 PON1 의 유전체는 당성 단백질(MIM:612633)에 대한 감성 관련이 있다. 당성 단백질은 당병환의 생리 주요인이다. 단백질은 맹에 열을 공급하는 열에 대한 영향으로 보인다. 가능한 유전적 결함은 대사를 구분한다. 광범위한 결함은 혈당 증가를 유발한다. 지질 단백질(LDL)을 산화시키는 유전적 결함으로 보고되고, 그 결함은 죽상 경화 진행을 예방하는 역할을 할 수 있다. 그러나 PON1 과 HDL 의 유전적 결함은 분적으로 산화 스트레스에 대해 더 나은 보호를 제공한다. 산화 스트레스는 안질 단백질에서 단백질 이동 가능하게 할 수 있다. (온안정 상포안 단백질) 및 형태 단백질 수. 형태 Gln-192 를 가진 단백질(형질 A)은 낮은 산화 스트레스를 구분하고, Arg-192 를 가진 단백질(형질 B)은 높은 산화 스트레스를 구분한다. PTM: 당화 PTM: 두 가지 형태는 구조적 형태 B 는 이 형태를 포함하고 형태 A 는 포함하지 않는다. PTM: 산화 스트레스 단백질은 유성 산화 스트레스에 해당한다. 소뇌 안질 단백질(HBPB)을 포함하는 종괴이며 CLU 와 상충한다. 조직 특성 향상 HDL 과 관련 단백질 수준에서, 간에서 발견된 만성 뇌 퇴행, 폐 골강 신장 또는 쥐에서는 발견되지 않는다.

연구 분야

신경학

이미지 데이터



포도당에 포도당 인간 조직의 면역조직화학 분석에서 향상: 1:200 으로 하였다.