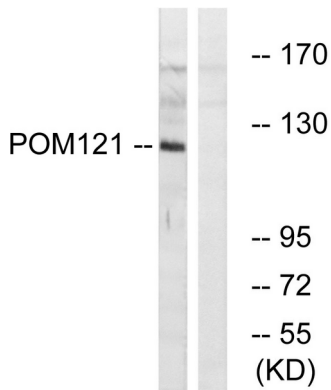


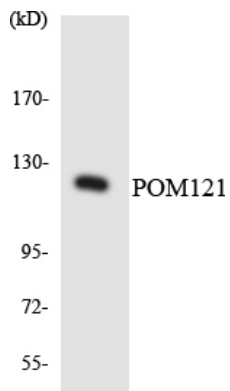
가5 번7 번15 번22 번염색에 사용한다. 염색을 암하는 데 사용 가능한 염색에 포함된다. [RefSeq 제2013년 7월] 또한 F-X-F-G 반복을 포함한다. 기능 항복체 (NPC)의 필수 구성 요소이다. 반복을 포함하는 도메인 항복체의 구성 요소를 핵막에 고정하는 데 관할 수 있다. 세에서 결합할 경우 세질 고형질 (AL) 형을 유한다. 유성 POM121 계열 속한다. 세포 내 위치 간 동안 항복체 (NPC)에 안착로 결합하고 중 동안은 소포에 위치한다.

연구 분야

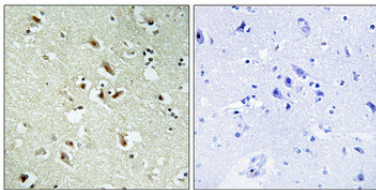
이미지 데이터



K562 세포 용출물 POM121 항체를 사용하여 단백질 분획을 하였다. 오른쪽은 항체 없이로 하였다.



POM121 항체를 사용하여 HUVEC 세포 용출물에서 단백질 분획을 하였다.



과산화포도산 노조이 면역조직화 분석 항체는 1:100으로 희석하여 4°C에서 1시간 반응시켰다. 항체는 0.1M Tris-EDTA, pH 8.0 용액에 용해했다. 음성 대조 (오른쪽)은 항체를 면역 단백질로 전처리하였다.