

제품명: POLR3E 토끼 다클론 항체

카탈로그 번호: APRab16362

연구용 전용

요약

설명	토끼 다클론 항체
숙주	토끼
적용	WB, IHC, ICC/IF, ELISA
반응성	인간
결합	비결합
변형	수정치 없음
아이소타입	IgG
클론성	다클론
형태	액체
농도	1mg/ml
Storage	Aliquot 하여 -20°C 에 보관(12개월 유효). 냉동/해동 반복을 피하십시오.
Shipping	Ice bags
버퍼	글리세롤 50%, 보오덴탈 0.5%, 산기방제 N 0.02%를 함유한 PBS 용액
정제	천상정제

적용

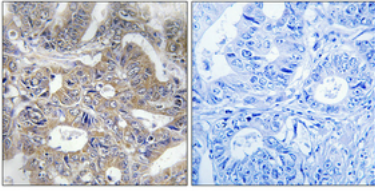
희석 비율	WB 1:500-1:2000, IHC 1:100-1:300, ICC/IF 1:200-1:1000, ELISA 1:20000-1:40000
분자량	80kDa

항원 정보

유전자명	POLR3E
다른 이름	POLR3E; KIAA1452; DNA-directed RNA polymerase III subunit RPC5; RNA polymerase III subunit C5; DNA-directed RNA polymerase III 80 kDa polypeptide
유전자 ID	55718.0
SwissProt ID	Q9NVU0
면역원	이 항체는 인간 RPC5에서 유래한 항원 펩타이드를 사용하여 생성되었습니다. 아민산 범위 191-240

배경

가장 DNA 의존 RNA 중합효소는 핵 리보솜 RNA 중합효소 III (RNP)을 가질 수 있어 DNA를 RNA로 전사하는 능력을 지닙니다. RNA 중합효소 III의 경우, 전경은 5S rRNA 및 RNA와 같은 작은 RNA를 포함한다. 유형 2 VAI 및 유형 3 U6 RNA 중합효소 III 프로모터에 의해 유전자 전이에서 발현된다. 소위 17 개 유전자로 구성된 RNA 중합효소 III (Pol III) 복합체 구성 요소이다.



과민포도상구균 감염 조직 면역조직화학 분석은 1:100으로 희석하여 4°C에서 1시간 동안 반응시켰다. 항원 희석에는 고염 및 고염 Tris-EDTA, pH 8.0 용액을 사용했다. 음성 대조군은 같은 항체를 면역염색 없이로 전처하였다.