

**제품명: POLR3D** 토끼 다클론 항체

**카탈로그 번호: APRab16361**

연구용 전용

## 요약

설명	토끼 다클론 항체
숙주	토끼
적용	WB, IHC, ELISA
반응성	인간
결합	비특이적
변형	수정되지 않음
아이소타입	IgG
클론성	다클론
형태	액체
농도	1mg/ml
Storage	Aliquot 하여 -20°C 에 보관(12 개월 유효). 냉동/해동 반복을 피하십시오.
Shipping	Ice bags
버퍼	글리세롤 50%, 보르덴탈 0.5%, 산구방제 N 0.02% 를 함유한 PBS 용액
정제	천상정제

## 적용

희석 비율	WB 1:500-1:2000, IHC 1:50-1:300, ELISA 1:2000-1:20000
분자량	38kDa

## 항원 정보

유전자명	POLR3D POLR3D; BN51; BN51T; DNA-directed RNA polymerase III subunit RPC4; RNA polymerase III
다른 이름	subunit C4; DNA-directed RNA polymerase III subunit D; Protein BN51; RNA polymerase III 47 kDa subunit; RPC53 homolog
유전자 ID	661.0
SwissProt ID	P05423
면역원	이 항체는 인간 RPC4 에서 유래한 항원 펩타이드를 사용하여 생성되었습니다. 아민산 범위 281-330

## 배경

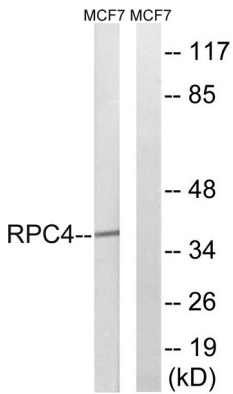
이 유전자 BHK-21 세포에서 발현된 토끼에 대한 면역 반응을 유도한다. 이 반응은 에세이에서 G1 기전을 차단한다. [RefSeq 제 2008 년 7 월, 기능 DNA 의 RNA 중합효소

4 가리 뉴클레오타이드 삼인산을 기본 단위로 DNA 를 RNA 로 전사하는 반응을 촉매한다. 5S rRNA 및 tRNA 와 같은 RNA 를 합성하는 RNA 중합효소 III 의 특징적인 구성요인이다. 유성 전사물 RPC4/POLR3D RNA 중합효소 단위계에 속한다. 소단위체 17 개와 소단위체 구성 RNA 중합효소 III (Pol III) 복합체 구성요인이다. 유사체들: POLR3E/RPC5 와 상동한다.

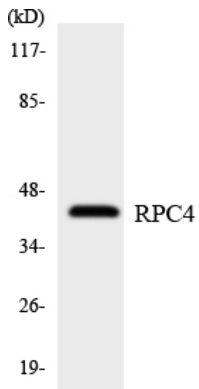
## 연구 분야

표대사, 표대사 RNA 중합효소, 세포질 DNA 감지

## 이미지 데이터



RPC4 항를 사용하여 MCF-7 세포 용출물을 웨스턴 블롯 분석했다. 오른쪽은 항 펩타이드로 처리했다.



RPC4 항를 사용하여 HepG2 세포 용출물을 웨스턴 블롯 분석했다.