

제품명: POLR3B 토끼 다클론 항체

카탈로그 번호: APRab16359

연구용 전용

요약

설명	토끼 다클론 항체
숙주	토끼
적용	WB, IHC, ICC/IF, ELISA
반응성	인간 췌장
결합	비결합
변형	수정치 없음
아이소타입	IgG
클론성	다클론
형태	액체
농도	1mg/ml
Storage	Aliquot 하여 -20°C 에 보관(12개월 유효). 냉동/해동 반복을 피하십시오.
Shipping	Ice bags
버퍼	글세롤 50%, 보르덴탈 0.5%, 산구방제 N 0.02%를 함유한 PBS 용액
정제	천상정제

적용

희석 비율	WB 1:500-1:2000, IHC 1:100-1:300, ICC/IF 1:50-1:200, ELISA 1:10000-1:20000
분자량	128kDa

항원 정보

유전자명	POLR3B POLR3B; DNA-directed RNA polymerase III subunit RPC2; RNA polymerase III subunit C2;
다른 이름	C128; DNA-directed RNA polymerase III 127.6 kDa polypeptide; DNA-directed RNA polymerase III subunit B
유전자 ID	55703.0
SwissProt ID	Q9NW08
면역원	이 항원은 인간 POLR3B 에서 유래한 항원을 사용하였습니다. 아민산 범위 321-370

배경

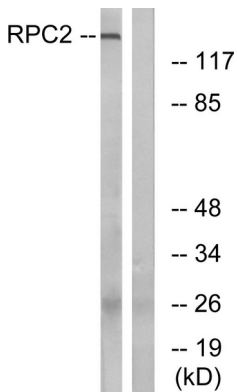
이 유전자는 전립선 리소솜 RNA(tRNA)와 항리소솜 RNA(sRNA) 합을 담당하는 RNA 중합효소 III의 두 번째 큰 단위를 암호화한다. 장근 소위 암호화 단백질은 RNA 중합효소 III의 핵내중

을형합다 이 유전자 돌변은 저주상 백혈암종이 원인이다 이 유전자는 여기 있을 암화하는 대체 풀이 전 변체 근질다 [RefSeq 제2011년 12월, 축계성 뉴클레오타이드 삼산 + RNA(n) = 아산+ RNA(n+1), 가능 DNA 의 상 RNA 중화 는 네 가지 뉴클레오타이드 삼산을 기본 사용하여 DNA 를 RNA 로 전하는 변을 축한다 5S rRNA 및 RNA 와 같은 상 RNA 를 합하는 RNA 중화 III 의 두 번째 큰 핵 구성요인이다 중화의 축활에 기여하고 장 큰 소위 함께 중화 소 할 중을 형성하는 것으로 추정된다 RNA 풀다제 III (Pol III) 는 이 등 가 한 요인 구성 요인이며 RPC2 는 중이 큰 용 있는 핵 소의 일이고 야도 이 물 열 단 위에 중이 큰 핵 소의 일이다 유점 RNA 풀다제 III 를 제거한다 소위 17 개 소위 구성 된 RNA 풀다제 III (Pol III) 복합체 구성요인이다

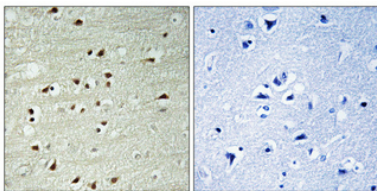
연구 분야

표대사, 표대사 RNA 중화, 세포질 DNA 감지

이미지 데이터



LOVO 세포 용도를 RPC2 항체를 용어 위한 부분했다 오른쪽은 항체를 용어 한 것이다



표대사 표대사 염색의 면적은 1:100 으로 하여 4°C 에서 1시간 반응했다 항체는 0.1M Tris-EDTA, pH 8.0 용을 사용했다 음대 (오른쪽) 은 항체를 용어 한 것으로 전하여 있었다