

**제품명: POLR3A** 토끼 다클론 항체

**카탈로그 번호: APRab16358**

연구용 전용

## 요약

설명	토끼 다클론 항체
숙주	토끼
적용	WB, IHC, ICC/IF, ELISA
반응성	인간 쥐 원숭이
결합	비결합
변형	수정되지 않음
아이소타입	IgG
클론성	다클론
형태	액체
농도	1mg/ml
Storage	Aliquot 하여 $-20^{\circ}\text{C}$ 에 보관(12 개월 유효). 냉동/해동 반복을 피하십시오.
Shipping	Ice bags
버퍼	글리세롤 50%, 보오덴탈 0.5%, 산구방제 N 0.02% 를 함유한 PBS 용액
정제	천상정제

## 적용

희석 비율	WB 1:500-1:2000, IHC 1:100-1:300, ICC/IF 1:50-1:200, ELISA 1:20000-1:40000
분자량	156kDa

## 항원 정보

유전자명	POLR3A POLR3A; DNA-directed RNA polymerase III subunit RPC1; RNA polymerase III subunit C1;
다른 이름	DNA-directed RNA polymerase III largest subunit; DNA-directed RNA polymerase III subunit A; RNA polymerase III 155 kDa subunit; RPC155; RNA polymerase III
유전자 ID	11128.0
SwissProt ID	O14802
면역원	이 항원은 인간 RPC1 에서 유래한 항원입니다. 용어는 생체 유전자 데이터베이스에서 참조하십시오. [RefSeq] 제 2011 년 8

## 배경

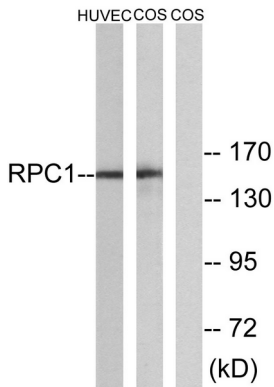
이 유전자에 의해 코딩된 단백질은 RNA 를 합성하는 RNA 중합효소 III 의 최대 구성 요소입니다. 또한 이 단백질은 DNA 를 감지하고 손상 반응을 유발하는 센서 역할을 합니다. [RefSeq] 제 2011 년 8

올, 추출성 뉴클레오타이드산+ RNA(n) = 아산+ RNA(n+1), 가능 DNA 의중 RNA 중합효는네가리뉴클레오타이드산은기표사용이 DNA 를RNA 로전하는반을추한다 . 5S rRNA 및RNA 와같은작은RNA 를합하는RNA 중합효III 의장크추적인힘구경요이다두번째큰소단위함게중소 합효 중을형한다.포도과이단일개 DNA 주형개은 Pol III 의중합효부름에어한다.RPC1 에빠어온가과나선구조는추개유근의물기조대 뉴클레오타드첨 과정기단에서전형서급형모형기 전환다.RNA-DNA 함합효합부름 통해용기라켓이을하여RNA 폴리머제III(Pol III)의전이를촉하는것로생된다.유점 RNA 폴리머제III는거떨에합한다.소위17 개소단위로 구성된RNA 폴리머제III(Pol III) 복합체구경요이다.

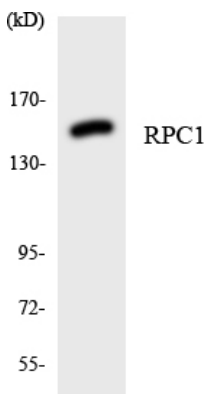
## 연구 분야

표대사, 표대사 RNA 중합효, 세질 DNA 감지

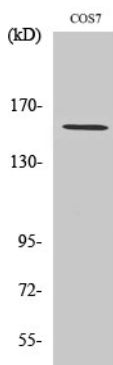
## 이미지 데이터



RPC1 항를사용하여COS 및HUVEC 세포용물을어던블분석했다.오른쪽은함합이로차했다.



RPC1 항를사용하여293 세포용물에어던블분석을행했다.



POLR3A 단백질이은디양세포어던블분석