

제품명: POLR2J1 토끼 다클론 항체

카탈로그 번호: APRab16357

연구용 전용

요약

설명	토끼 다클론 항체
숙주	토끼
적용	WB, IHC
반응성	인간
결합	비결합
변형	수정치 없음
아이소타입	IgG
클론성	다클론
형태	액체
농도	1mg/ml
Storage	Aliquot 하여 -20°C 에 보관(12 개월 유효). 냉동/해동 반복을 피하십시오.
Shipping	Ice bags
버퍼	글세롤 50%, 보르덴탈 0.5%, 산구방제 N 0.02%를 함유한 PBS 용액
정제	천상정제

적용

희석 비율	WB 1:500-1:2000, IHC 1:50-1:300
분자량	20kDa

항원 정보

유전자명	POLR2J POLR2J; POLR2J1; DNA-directed RNA polymerase II subunit RPB11-a; RNA polymerase II
다른 이름	subunit B11-a; RPB11a; DNA-directed RNA polymerase II subunit J-1; RNA polymerase II 13.3 kDa subunit
유전자 ID	5439.0
SwissProt ID	P52435
면역원	이 항원은 RPB11에서 유래한 항원입니다. 용해성 단백질입니다. (아민산 번호 10-59)

배경

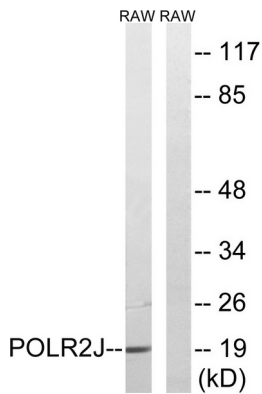
이 유전자는 핵에서 매번 RNA(mRNA) 합성을 위한 RNA 중합효소의 단위를 암호화합니다. 이 유전자는 모든 중합효소 단위에 공통적인 구조를 가지며, 이를 통해 중합효소의 핵에서 유래하는

합다유한유전자기7번염색7q22.1에위치한유전자(pseudogene)는7번염색7p13에위치한다[RefSeq 제2008년7월] 기능DNA의중RNA중합효소가 지니는유전자(NTF)를가질수용어DNA를RNA로전사하는기능을축합한다RNA중합효소의구조로서mRNA전체와많은기능비당RNA를합성한다RNA중합효소는기본RNA중합효소전체가중심구조이며,서상적으로유아는이구조를구성된다RPB11은중형에크롬이있는핵소의일입다유성고급pol/전환물RPB11/RPC19 RNA중합효소단위계열에합다소위체12개소위체구성RNA중합효소(Pol II)복합체구조이다AATF와상호작용한다조특성도조에서발된다상과같은높은열에 관 찰되었다

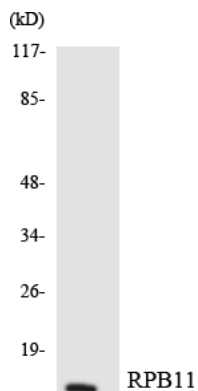
연구 분야

표대사, 표대사 RNA 중합효소, 항암제

이미지 데이터



RPB11 항체를 사용하여 RAW264.7 세포 용출물을 위한 단백질 분석했다. 오른쪽은 항체 양성으로 나타났다.



RPB11 항체를 사용하여 HeLa 세포 용출물을 위한 단백질 분석했다.