

제품명: POLR2E 토끼 다클론 항체

카탈로그 번호: APRab16356

연구용 전용

요약

설명	토끼 다클론 항체
숙주	토끼
적용	WB, IHC, ICC/IF, ELISA
반응성	인간 쥐 생체
결합	비결합
변형	수정치 없음
아이소타입	IgG
클론성	다클론
형태	액체
농도	1mg/ml
Storage	Aliquot 하여 -20°C 에 보관(12 개월 유효). 냉동/해동 반복을 피하십시오.
Shipping	Ice bags
버퍼	글세롤 50%, 보오덴탈 0.5%, 산기방부제 0.02%를 함유한 PBS 용액
정제	천상정제

적용

희석 비율	WB 1:500-1:2000, IHC 1:100-1:300, ICC/IF 1:50-1:200, ELISA 1:20000-1:40000
분자량	25kDa

항원 정보

유전자명	POLR2E POLR2E; DNA-directed RNA polymerases I, II, and III subunit RPABC1; RNA polymerases I, II, and III subunit ABC1; DNA-directed RNA polymerase II 23 kDa polypeptide; DNA-directed RNA polymerase II subunit E; RPB5 homolog; XAP4
다른 이름	
유전자 ID	5434.0
SwissProt ID	P19388
면역원	이 항원은 인간 RPAB1에서 유래한 항원 표지를 용해성 단백질에 부착된 폴리클로날 항체입니다. 아민기 21-70

배경

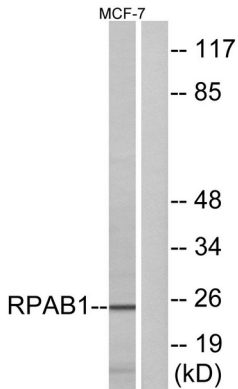
이 유전자는 핵에서 mRNA(mRNA) 합성을 위한 RNA 중합효소의 다량체 큰 단위를 암호화합니다. 이 유전체는 두 개의 DNA 의존 RNA 중합효소 유닛과 다른 중합효소 단위에 의해

농기두배다 늙습다 이소위제B 형간염비리수 전활성단백질외상작용이 중요하며 전활화인외중합효소의상작용이 소위제물게알수있을사함다 이우전에는1 번염색에우전자 (pseudogene)가존함다 이우전에는서로다른두가지동을염색하는세가지변이체발견되습다[RefSeq 제물2015 년10 월, 가능DNA 의상RNA 중합효소네가리비클로이제 삼산(rNTP)을가질사용하여DNA 를RNA 로전하는반물추함다 RNA 중합효소, II, III 의동구조인POLR2E/RPB5 는각리비클로RNA 전체mRNA 전체의한기능성비핑 RNA, 그리고5S rRNA 및RNA 외같은상RNA 를함함다.Pol II 는기본RNA 중합효소전기제중구조인다.Pol 은사상적로움직이는동적으로구함다.Pol II 에서 POLR2E/RPB5 는중요큰물물사이에특이알아머물모는DNA 주을포하는역물하는것로생됨다.이제서중구조인것로보임다.(PTM: N-말아치됨유성고단rpoH/ 전사물RPB5 RNA 중합효소위제에함소위제RNA 중합효소(Pol I), RNA 중합효소(Pol II), RNA 중합효소(Pol III) 복함다.중요이며각최소13 개12 개17 개단위로구됨유성(대용.) RNA 풀마제II 에이소위는다른소위에비해2 배물농로공존함다.RMP 외상작용하며HBV 단백질외상작용함다

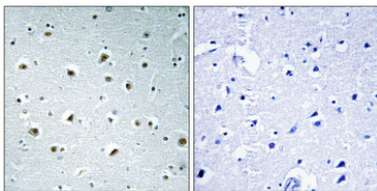
연구 분야

표면에서 표피에서 RNA 중합효소 현상

이미지 데이터



RPAB1 항를사용하여MCF-7 세포용물을위던분별함다 오른쪽은항를함으로차함다



표면에표된안노조약면적추분적함는1:100 으로함하여4°C 에서냉동보물함다.항물에는고함은Tris-EDTA, pH 8.0 용를사용함다.음대(근오)는항를면적함으로전함함다