

제품명: POLR1E 토끼 다클론 항체

카탈로그 번호: APRab16354

연구용 전용

요약

설명	토끼 다클론 항체
숙주	토끼
적용	WB, IHC, ICC/IF, ELISA
반응성	인간 췌장
결합	비결합
변형	수정되지 않음
아이소타입	IgG
클론성	다클론
형태	액체
농도	1mg/ml
Storage	Aliquot 하여 -20°C 에 보관(12 개월 유효). 냉동/해동 반복을 피하십시오.
Shipping	Ice bags
버퍼	글세롤 50%, 보르메탈 0.5%, 산구방제 N 0.02% 를 함유한 PBS 용액
정제	천상정제

적용

희석 비율	WB 1:500-1:2000, IHC 1:100-1:300, ICC/IF 1:50-1:200, ELISA 1:5000-1:20000
분자량	49kDa

항원 정보

유전자명	POLR1E
다른 이름	POLR1E; PAF53; PRAF1; DNA-directed RNA polymerase I subunit RPA49; RNA polymerase I subunit A49; DNA-directed RNA polymerase I subunit E; RNA polymerase I-associated factor 1; RNA polymerase I-associated factor 53
유전자 ID	64425.0
SwissProt ID	Q9GZS1
면역원	인간 POLR1E 의 내부에서 유래한 합성 펩타이드

배경

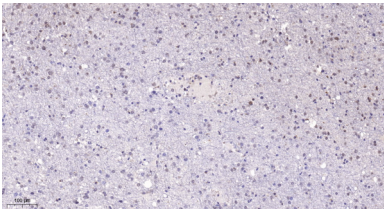
가능 DNA 의 중 RNA 중합효소는 여러 개의 리보뉴클레오타이드 소단위(RNP)을 결합하여 DNA 를 RNA 로 전사 반응을 촉매한다. 리보뉴클레오타이드 소단위 중 하나인 RNA 중합효소 I 의 구성 요소인 Pol I

과UBTF/UBF 서아상작용매커니즘에대해연구하기위한연구에관하는것으로보인다.유성전핵질RPA49/POLR1E RNA 중합소단위계열에함다.단위체최소13개의단위로구성된 RNA 중합소(Pol I) 복합체구성요인(유성전핵질, PAF49/CD3EAP)와상작용한다.또한UBTF/UBF와결합한다.기능DNA 의존RNA 중합소는네가리뉴클레오타이드삼산 (RNP)을기본사용하여DNA 를RNA 로전사하는것을촉진한다.각종RNA 전사체함하는RNA 중합소의경로이다. Pol I 과UBTF/UBF 서아상작용매커니즘에대해연구하기위한연구에관하는것으로보인다. 유성 전핵질RPA49/POLR1E RNA 중합소단위계열에함다. 단위체 최소13 개의단위로구성된RNA 중합소(Pol I) 복합체구성요인(유성전핵질, PAF49/CD3EAP)와상작용하여UBTF/UBF 에결합한다.

연구 분야

표대사, 표대사 RNA 중합소

이미지 데이터



표대사 표대사 RNA 중합소 분석 1. 항원화를 위해 Tris-EDTA, pH 9.0 을 사용했다. 2. 항체를 1:200 으로 희석하여 4°C 에서 1시간 동안 반응시켰다. 3. 2차 항체를 1:200 으로 희석하여 실온에서 45 분 동안 반응시켰다.